

QUALITE AVEC SYSTEME

Produits standards



Catalogue



Lampes techniques

Pages 4 - 11

FlashLED 2
Lampe accu



Page 4

TorchLED
Lampe de poche



Pages 4 - 5

Lampe de poche/
Lampe frontale



Page 5

Lampes de travail



Page 6

SpotLED
Projecteur LED



Page 7

MultiLED 2
lampe accu



Page 7

Distributions de courant

Pages 12 - 21

Piliers d'énergie
ES 100/160



Page 12

Piliers d'énergie
QUADRO



Page 12

Boîtiers de distribu-
tion mobiles



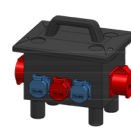
Page 13

Boîtiers mobiles



Page 14

Boîtiers de sol



Page 14

Transformateurs
de sécurité



Page 15

Câbles Ponts de câble

Pages 22 - 24

Câbles



Page 22

Câbles de
raccordement



Page 22

Câbles de
prolongation



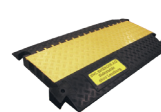
Page 23

Câbles spiralés



Page 23

Ponts de câble



Page 24

Tambours de câble Tambours de câble avec ressort Systèmes de couplage

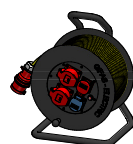
Pages 25 - 28

Tambours de câble
synthétique



Page 25

Tambours de câble
caoutchouc



Pages 25 - 26

Tambours de câble
avec ressort
type 520



Page 26

Tambours de câble
avec ressort
type 521



Page 26

Tambours de câble
avec ressort
air & eau froide



Page 26

Fiches & con-
necteurs IP55



Page 27

Articles de soudure Accessoires de soudure

Pages 29 - 31

Douflex
Câble de soudure



Page 29

Garnitures



Page 29

Pince de mise
à terre



Page 29

Pince de mise
à terre



Page 29

Connecteurs pour
câble de soudure



Page 29

Porte-électrodes
avec mâchoires de
serrage



Page 29

PrimaLED 2
Lampe de travail



Page 7

AlphaLUXX
Projecteur



Page 8

DeltaLUXX
Lampes de halles



Page 9

Lampe grand
champ HPL



Page 9

ApolloLED 2N /
ApolloLED ECO



Page 10

StreamLED 2



Page 10

BetaLUXX



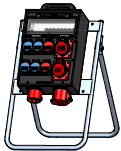
Page 10

FlexLED
+ Bloc accu de
secours



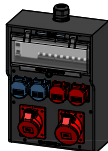
Page 11

Boîtier mobile en
butyl-caoutchouc
sur support



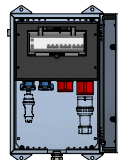
Page 15

Boîtiers muraux



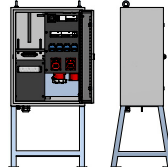
Page 16

Boîtiers de distribu-
tion apparents et
encastés



Page 17

Armoires de chantier



Pages 18-19

Exemples
d'utilisation



Pages 20-21

Fiches & con-
necteurs 230V



Page 27

Fiches & con-
necteurs 400V



Page 27

Dispositif de sécurité
de personnes



Page 28

Systèmes de
couplage divers



Page 28

Porte-électrodes
avec tête mobile



Page 29

Autres
produits



Pages 30-31

FlashLED 2

Lampe portable



≥ 5h

IP65



Données techniques

FlashLED 2

| | |
|---|-------------------------------------|
| Tension de service: | 10- 42VDC |
| Alimentation en courant: | accu Li-Ion 14.4V 2'600mAh |
| Durée de charge pour charge complète: | 5h |
| Durée d'éclairage valeur d'origine usine: | |
| – Spot (3 LED): | 10h |
| – Wide (2 LED): | 14h |
| – Pleine puissance (5 LED): | 5h |
| – Lumière de secours (5 LED): | 5h |
| Source lumineuse: | 5 Power-LED à 3W, cool white 5'000K |
| Puissance lumineuse: | 200lm - 1'250lm |
| Degré de protection: | IP65 |
| Classe de protection: | III |
| Température d'utilisation: | -20° à +45° C |
| Température de charge: | 0° à +45° C |
| Dimensions (l×h×p) | |
| – lampe sans chargeur: | 252×123×93.4mm |
| – lampe avec chargeur: | 323×149×108mm |
| Poids: | env. 1.1kg |

Station de charge

| | |
|---------------------------------|-----------------------------------|
| Tension de service: | 230 VAC (85-264 VAC) ou 12-24 VDC |
| Degré de protection: | IP54 |
| Classe de protection 230 VAC: | II |
| Classe de protection 12-24 VDC: | III |
| Dimensions (l×h×p): | 149×276×95mm |
| Poids: | 430g |

| N° art. | Désignation |
|----------|---|
| ✓ 861200 | FlashLED 2 lampe de travail et d'inspection avec fonction de secours, sans chargeur |
| ✓ 860026 | FlashLED station de charge 230 VAC (85-264 VAC), 1.5m câble et fiche T11 incl. |
| ✓ 108125 | FlashLED station de charge OFPP 230 VAC (85-264 VAC), 1.5m câble et fiche T11 incl. |
| ✓ 860027 | FlashLED station de charge 12-24 VDC, fiche encastrée incl. (sans câble) |
| ✓ 860028 | Câble de charge avec fiche allume-cigarette, L=2m |
| ✓ 860029 | Câble de charge pour installation fixe, avec fiche, L=2m |

Accessoires / pièces de rechange

| | |
|----------|--|
| ✓ 860030 | Bandoulière pour FlashLED |
| ✓ 212451 | Set de filtres en couleur pour FlashLED (vert, rouge, jaune) |
| ✓ 861212 | Accu de recharge 14.4V 2'600mAh pour FlashLED 2 |
| ✓ 860744 | Couvercle pour compartiment à piles avec bande magnétique |

TorchLED lampe de poche



IP54



Données techniques

| | |
|--------------------------|--|
| Alimentation en courant: | 4 piles AA 1.5V ou 4 cellules accu AA 1.2V |
| Degré de protection: | IP54 |
| Source lumineuse: | LED |
| Equipement: | 2×blanc, 2×rouge, 2×vert |
| Boîtier: | – boîtier PA6, avec poignée revêtue par élastomère (antidérapant) – autonome – clip ceinture en POM – résistant aux chocs |
| Température de service: | -20° C à +45° C |
| Dimensions (l×h×p): | 68×115.5×35mm |
| Poids: | env. 115g sans cellules accu |

| N° art. | Désignation |
|-----------|---|
| ✓ 860237* | TorchLED lampe de poche, jaune, IP54 incl. dragonne, excl. accu/pile |
| ✓ 860240* | TorchLED lampe de poche, jaune, IP54 avec aimant, incl. dragonne, excl. accu/pile |

Accessoires / Pièces de rechange

| | |
|----------|--|
| ✓ 860274 | Accu-NiMH, 1.2V/1'900mAh HR6-AA |
| ✓ 860275 | Pile ALKALI, LR& AA 1.5V |
| ✓ 128785 | TorchLED fixation murale, vide, sans accessoires |
| ✓ 860335 | TorchLED pochette de ceinturon, 12×127×35mm |

* 4x piles rechargeables art. 860274 ou 4x piles art. 860275 sont nécessaires.



N° art. 860276

TorchLED lampe de poche

avec fonction de secours ou comme armée



6h



IP54



Données techniques

Alimentation en courant

fonction de secours:

4 cellules accu AA 1.2V

Alimentation en courant armée:

4 piles AA 1.5V ou

4 cellules accu AA 1.2V

Degré de protection:

IP54

Source lumineuse:

LED

Équipement:

2×blanc, 2×rouge, 2×vert

Boîtier:

- boîtier PA6, avec poignée revêtue par Elastomère (antidérapant)
- autonome
- clip ceinture en POM
- résistant aux chocs

Température de service:

-20° C à +45° C

Dimensions (l×h×p):

68×115,5×35 mm

Poids:

env. 115 g sans cellules accu

Si la tension d'alimentation du station de charge est interrompue, la lampe s'allume (faisceau large capacité complète, durée de service env. 6h).

TorchLED lampe de poche armée

| N° art. | Désignation |
|-----------|--|
| ✓ 860602* | TorchLED lampe de poche armée, jaune olive, IP54 incl. dragonne, excl. accu/pile |

* 4x piles rechargeables art. 860274 sont nécessaires.

TorchLED avec fonction de secours

| N° art. | Désignation |
|-----------|---|
| ✓ 860236* | TorchLED lampe de poche avec fonction de secours, rouge, dragonne incl. |
| ✓ 860239* | TorchLED lampe de poche avec fonction de secours, rouge, dragonne et bande magnétique incl. |

* 4x piles rechargeables art. 860274 sont nécessaires.

Accessoires/pièces de rechange pour TorchLED avec fonction de secours et TorchLED lampe de poche armée

| N° art. | Désignation |
|----------|---|
| ✓ 860276 | TorchLED station de charge 230VAC, 12-48VDC IP44, 1,5m câble et transformateur enfichable incl. |
| ✓ 860274 | Pile rechargeable 1.2V/1900mAh HR6-AA |
| ✓ 128785 | TorchLED fixation murale vide, sans accessoires |

Lampe de poche suprabeam®



| N° art. | Désignation |
|----------|---|
| ✓ 861241 | Lampe de poche LED Suprabeam Q1r 550lm, incl. 1×accu Li-Po, USB-C câble et pochette |
| ✓ 860804 | Lampe multifonction LED Suprabeam M6xr 2'000lm, incl. 1× accu Li-Ion, USB-C adaptateur et pochette de ceinturon incl. |
| ✓ 861242 | Lampe de poche LED Suprabeam Q3r, 1'100lm, incl. 1×accu Li-Ion, USB-C câble et pochette |
| ✓ 860703 | Lampe de poche LED Suprabeam Q3classic, 330lm, incl. 3×AAA piles et pochette de ceinturon |
| ✓ 860752 | Lampe de poche LED Suprabeam, Q5xr, defend 1'000lm, incl. 1×accu Li-Ion, raccordement USB |

Accessoires/Pièces de rechange

| | |
|----------|--|
| ✓ 250023 | Accu de rechange Li-Ion pour Suprabeam Q3r |
| ✓ 860805 | Accu de rechange Li-Ion pour Suprabeam M6xr |
| ✓ 021811 | Pile LR03 AAA/ 1.5V (par pièce) |
| ✓ 861243 | Chargeur multiple 4× (Set avec 4 accu) pour Suprabeam M6xr |
| ✓ 861244 | Cône de signal orange pour Q3xr |
| ✓ 860708 | Cône de signal orange pour Q5xr defend |

Lampe frontale suprabeam®



N° art. 860947

N° art. 860707

| N° art. | Désignation |
|----------|---|
| ✓ 860947 | Lampe frontale LED Suprabeam S4 rechargeable, 750lm, incl. 1×accu Li-Po, câble USB |
| ✓ 860707 | Lampe frontale LED Suprabeam V3pro rechargeable, 1'000lm, incl. 1×accu Li-Po, câble USB |

Accessoires/Pièces de rechange

| | |
|----------|---|
| ✓ 216788 | Accu de rechange Li-Po pour Suprabeam S4 rechargeable |
| ✓ 860709 | Accu de rechange Li-Po pour Suprabeam V3pro rechargeable |
| ✓ 216790 | Clip de casque pour Suprabeam S4 rechargeable |
| ✓ 217308 | Clip de casque-Set pour Suprabeam S4 rechargeable |
| ✓ 227473 | Bandeau de tête silicone noir pour Suprabeam V3pro rechargeable |

Autres exécutions, accessoires et pièces de rechange sur demande.

✓ Disponible du stock (sous réserve de vente intermédiaire)

Lampes de travail suprabeam®



N° art. 860832



N° art. 860835



N° art. 860829



N° art. 860831

| N° art. | Désignation |
|----------|---|
| ✓ 860832 | Lampe de travail Suprabeam W4r 4'400lm, 1×accu Li-Ion, USB-C adaptateur |
| ✓ 860831 | Lampe de travail Suprabeam D4r 1'400lm, 1×accu Li-Ion, USB-C adaptateur |
| ✓ 860835 | Lampe de travail Suprabeam W6r 4'600lm, 1×accu Li-Ion, USB-C adaptateur |
| ✓ 860829 | Lampe de travail Suprabeam I2r 700lm, 1×accu Li-Ion, USB-C adaptateur |

Accessoires



N° art. 860833



N° art. 860836



N° art. 860834

| Accessoires / Pièces de rechange | |
|----------------------------------|--|
| ✓ 860833 | Trépied Suprabeam pour W4r/W6r Hautur 0.73 - 1.65m |
| ✓ 860834 | Support magnétique Suprabeam pour W4r |
| ✓ 860836 | Accu de rechange Li-Ion 5.2Ah 14.8V pour Suprabeam W6r |

SpotLED FLEX lampes de travail



Données techniques

| | |
|--------------------------|--|
| Tension de service: | 230 VAC |
| Absorption du courant: | 115 mA |
| Câble de raccordement: | 1.8 m, 2×0.5 mm ² (câble PUR) |
| Source lumineuse: | 5 PowerLED à 3W |
| Couleur d'éclairage: | 6'000 K (cool white) |
| Angle de projection: | Spot / Medium |
| Degré de protection: | IP54 (sans appareil d'alimentation enfichable) |
| Classe de protection: | III |
| Matériau du boîtier: | en fonte d'aluminium coulée sous pression, revêtement noir |
| Matériau tuyau flexible: | acier, revêtement noir |
| Matériau d'adaptateur: | acier, revêtement noir |
| Température de surface: | max. 55°C |
| Température de service: | -30°C jusqu'à +45°C |

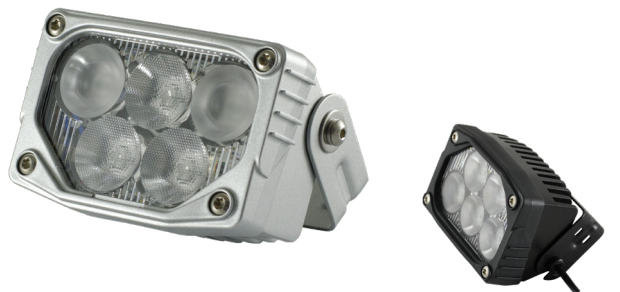
| N° art. Spot | N° art. Medium | Longueur (X) | Longueur (Z) | Tuyau flex (Ø) |
|--------------|----------------|--------------|--------------|----------------|
| 116285 | 116284 | 300 mm | - | 14 mm |
| 116287 | ✓ 116286 | 400 mm | - | 14 mm |
| 117613 | 117611 | 500 mm | 200 mm | 14 mm |

| Accessoires / pièces de rechange | |
|----------------------------------|---|
| ✓ 110427 | Transformateur enfichable 230VAC / 18VDC, 1'200 mA incl. câble de raccordement 1.8m, noir |
| ✓ 024315 | Aimant de fixation 540N, Ø86mm, noir pour MULTI, spot halogène, lampe de travail |
| ✓ 104508 | Vitre de protection (supplémentaire) polycarbonate |
| ✓ 104431 | Grille de protection V2A |
| ✓ 109212 | Vis à ailettes matière synthétique, M5×10 mm |

Autres exécutions, accessoires et pièces de rechange sur demande.

✓ Disponible du stock (sous réserve de vente intermédiaire)

Projecteurs SpotLED 24



IP67



Projecteurs LED SpotLED 24

Petit projecteur au design moderne. Boîtier en fonte d'aluminium coulée sous pression, dispositif V2A revêtu par poudre, luminosité réglable (par potentiomètre), résistant aux vibrations

| N° art. | Désignation |
|----------|--|
| ✓ 131064 | SpotLED 24, cool white, 5×67°, 500mA boîtier gris-argenté, incl. câble noir 5 m, 3×0.25mm ² |
| ✓ 039636 | SpotLED 24, cool white, 5×38°, 500mA boîtier gris-argenté, incl. câble noir 5 m, 3×0.25mm ² |
| ✓ 039643 | SpotLED 24, cool white, 5×10°, 500mA boîtier gris-argenté, incl. câble noir 5 m, 3×0.25mm ² |

Projecteurs SpotLED 230



Support

IP66



| Spot N° art. | Medium N° art. | Wide N° art. | Comfort white env. 4'000K |
|-------------------------------|----------------|--------------|---|
| ✓ 860169 | ✓ 860170 | ✓ 860171 | SpotLED 230V, 5 m câble de raccordement 3×1 mm ² , fiche T12 |
| Cool white env. 6'000K | | | |
| ✓ 860172 | ✓ 860173 | ✓ 860174 | SpotLED 230V, 5 m câble de raccordement 3×1 mm ² , fiche T12 |

Accessoires/pièces de rechange

| | |
|----------|---|
| ✓ 110743 | Support, complet avec écrous à ailettes, anneaux de distance et protections pour étrier |
|----------|---|

Multiled 2 lampe accu avec aimant



IP65

| N° art. | Désignation |
|----------|---|
| ✓ 840596 | Multiled 2 lampe accu avec aimant, chargeur 230VAC et de véhicule 12/24VDC avec fiche-cigarette incl. |
| ✓ 189626 | Chargeur 230V |
| 840618 | Chargeur multiple 5×, 230V/70W pour Multiled 2 |

PrimaLED 2



IP65

IP55

IK08



Données techniques

| | |
|----------------------------|---|
| Tension de service: | 230VAC |
| Performances du système: | 25.2W |
| Flux lumineux: | 4'200lm |
| Rendement lumineux: | 165lm/W |
| Couleur d'éclairage: | 4'000K |
| Indice de resa del colore: | Ra > 80 |
| Durée de vie batterie: | L70/B10 80'000h |
| Classe de protection: | I (230V avec prise de courant) II (230V sans prise de courant) |
| Degré de protection: | IP65 (sans prise de courant) IP54 (avec prise de courant) |
| Résistance aux choc: | IK08 |
| Alimentation en courant: | raccordement au réseau |
| Température de service: | -20°C à +40°C |
| Poids: | 3.1 kg |
| Dimensions (l×h×p): | 305×295×110 mm |

| N° art. | Désignation |
|----------|--|
| ✓ 228219 | PrimaLED 2, 230V/25.2W, 4'200lm, incl. raccordement 5 m, 3×1.0mm ² , T13, avec prise à encastrer T13 |
| ✓ 228220 | PrimaLED 2, 230V/25.2W, 4'200lm, incl. raccordement 10 m, 3×1.0mm ² , T13, avec prise à encastrer T13 |
| ✓ 228221 | PrimaLED 2, 230V/25.2W, 4'200lm, incl. raccordement 5 m, 2×1.0mm ² , T11, sans prise à encastrer |
| ✓ 228222 | PrimaLED 2, 230V/25.2W, 4'200lm, incl. raccordement 10 m, 2×1.0mm ² , T11, sans prise à encastrer |

Autres exécutions, accessoires et pièces de rechange sur demande.

✓ Disponible du stock (sous réserve de vente intermédiaire)

AlphaLUXX 25 / 40 / 60



5 ANS GARANTIE



IP65



Données techniques

| | |
|-------------------------------|--|
| Tension de service: | 100 - 277 VAC (50/60 Hz) |
| Performances du système: | 25.4 W / 40 W / 60 W |
| Flux lumineux: | 3'365 lm / 5'152 lm / 7'322 lm |
| Puissance LED: | 132 lm/W / 128 lm/W / 122 lm/W |
| Couleur d'éclairage: | 4'000 K / 5'000 K |
| Source lumineuse: | SMD-LEDs |
| Indice de rendu de couleurs: | Ra > 80 |
| Angle de projection: | 120° |
| Durée de vie: | [L70/B10] > 80'000 h |
| Degré de protection: | IP65 |
| Classe de protection: | I |
| Réglable: | en option, DALI |
| Température defonctionnement: | |
| - AlphaLUXX 25: | -30° C jusqu'à +60° C |
| - AlphaLUXX 40: | -30° C jusqu'à +55° C |
| - AlphaLUXX 60: | -30° C jusqu'à +50° C |
| Température de surface max.: | +90° C (pour l'utilisation dans des ateliers sensibles au feu), Repérage D |
| Couvercle: | Verre de sécurité en feuille simple, protection en matière synthétique 3 mm, résistant aux chocs (Exécution transparente ou satinée) |
| Poids: | env. 2.7 kg |
| Dimensions (L×I×h): | 289×176×85.5 mm |
| Boîtier: | en fonte d'aluminium coulée sous pression |
| Surface du boîtier: | Revêtement en PTFE, adapté pour l'industrie agroalimentaire |
| Couleur de boîtier: | noir |
| Raccordement: | 1 m câble de raccordement, 3×1.5 mm ² H07RN |
| Certifications: | ENEC, CE convient pour IFS (International Featured Standard) |

Standard assortiment «verre satiné»

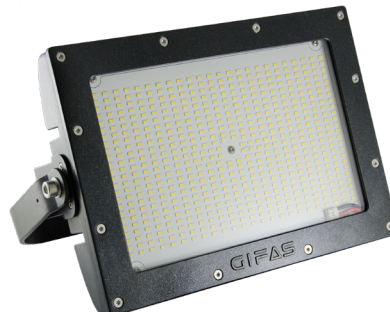
| | 4'000 K* | 5'000 K** | Désignation |
|---|----------|-----------|---------------------------------|
| ✓ | 860962 | ✓ 860961 | AlphaLUXX 25, 230 VAC, 3'365 lm |
| ✓ | 860960 | ✓ 860959 | AlphaLUXX 40, 230 VAC, 5'152 lm |
| ✓ | 860957 | ✓ 860956 | AlphaLUXX 60, 230 VAC, 7'322 lm |

* 4'000 K = 4'000 Kelvin, couleur de la lumière confort white

** 5'000 K = 5'000 Kelvin, couleur de la lumière cool white

✓ Disponible du stock (sous réserve de vente intermédiaire)

AlphaLUXX 80 / 100 / 120



5 ANS GARANTIE



IP65



Données techniques

| | |
|--------------------------------|---|
| Tension de service: | 100 - 277 VAC (50/60 Hz) |
| Performances du système: | 86 W / 111 W / 128 W |
| Flux lumineux verre clair: | 12'801 lm / 16'432 lm / 18'636 lm |
| Flux lumineux verre satiné: | 11'540 lm / 14'052 lm / 16'461 lm |
| Rendement lumineux: | 150 lm/W / 148 lm/W / 146 lm/W |
| Couleur d'éclairage: | 4'000 K / 5'000 K (3'000 K sur demande) |
| Source lumineuse: | SMD-LEDs |
| Indice de rendu de couleurs: | Ra > 80 |
| Angle de projection: | 60° / 90° / 120° |
| Durée de vie: | [L70/B10] > 80'000 h |
| Degré de protection: | IP65 |
| Classe de protection: | I |
| Réglable: | en option DALI |
| Température de fonctionnement: | |
| - AlphaLUXX 80: | -30° C jusqu'à +60° C |
| - AlphaLUXX 100: | -30° C jusqu'à +55° C |
| - AlphaLUXX 120: | -30° C jusqu'à +50° C |
| Température de surface max.: | +90° C (pour l'utilisation dans des ateliers sensibles au feu), Repérage D |
| Couvercle: | Verre de sécurité en feuille simple 5 mm, (Exécution transparente ou satinée) en option: protection en matière synthétique (PC) 5 mm, résistant aux chocs |
| Poids: | env. 7.0 kg |
| Dimensions (L×I×h): | 389×252×106.5 mm |
| Boîtier: | en fonte d'aluminium coulée sous pression |
| Surface du boîtier: | Revêtement en PTFE, adapté pour l'industrie agroalimentaire |
| Couleur de boîtier: | noir |
| Raccordement: | 1 m câble de raccordement, 3×1.5 mm ² H07RN |
| Certifications: | ENEC, CE convient pour IFS (International Featured Standard) |

Standard assortiment «verre clair» et «verre satiné»

| Verre clair | | Verre satiné | | Désignation |
|-------------|-----------|--------------|----------|------------------------|
| 4'000 K* | 5'000 K** | 5'000 K** | | |
| ✓ | 860965 | ✓ 860964 | ✓ 860963 | AlphaLUXX 80, 230 VAC |
| ✓ | 860968 | ✓ 860967 | ✓ 860966 | AlphaLUXX 100, 230 VAC |
| ✓ | 860973 | ✓ 860972 | ✓ 860969 | AlphaLUXX 120, 230 VAC |

Autre réalisation (par ex. 3'000 K, résistant aux impacts de balles selon la norme DIN VDE 0710-13), accessoires et pièces de rechange sur demande.

Lampes de surface / Lampe grand champ

DeltaLUXX



Données techniques

| | |
|--------------------------------|---|
| Tension de service: | 100-277 VAC (50/60 Hz) |
| Performances du système: | 95-270 W |
| Flux lumineux: | 16'400-40'230 lm |
| Couleur d'éclairage: | 5'000 K |
| Source lumineuse: | SMD-LEDs |
| Indice de rendu de couleurs: | Ra > 80 |
| Angle de projection: | ~30° / ~60° / ~120° |
| Durée de vie LED: | [L70/B10] > 80'000 h |
| Degré de protection: | IP65 |
| Classe de protection: | I |
| Réglable: | en option DALI |
| Température de fonctionnement: | |
| – 90-170: | –30° C jusqu'à +60° C |
| – 200: | –30° C jusqu'à +55° C |
| – 240-250: | –30° C jusqu'à +50° C |
| Température de surface max.: | +90° C (pour l'utilisation dans des ateliers sensibles au feu) Repérage D |
| Couvercle: | verre de sécurité 3 mm ou polycarbonate 3 mm |
| Poids: | env. 9.5 kg |
| Dimensions (Ø×H): | 450×195 mm |
| Boîtier: | en fonte d'aluminium coulée sous pression |
| Surface du boîtier: | Revêtement en PTFE |
| Couleurs de boîtier: | noir |
| Certifications: | ENEC, CB, CE, Repérage D |

Autre réalisation sur demande (par ex. 3'000 K, 4'000 K).

~30° Angle de projection

| | |
|--------|--|
| 800161 | DeltaLUXX 150, 230 VAC, 5'000 K, 17'089 lm |
| 800163 | DeltaLUXX 240, 230 VAC, 5'000 K, 24'418 lm |

~60° Angle de projection

| | |
|--------|--|
| 800406 | DeltaLUXX 2 130, 230 VAC, 5'000 K, 21'400 lm |
| 800409 | DeltaLUXX 2 250, 230 VAC, 5'000 K, 40'230 lm |

~120° Angle de projection

| | |
|----------|--|
| ✓ 800290 | DeltaLUXX 2 130, 230 VAC, 5'000 K, 22'400 lm |
| ✓ 800839 | DeltaLUXX 2 170, 230 VAC, 5'000 K, 28'100 lm, DALI |
| ✓ 800294 | DeltaLUXX 2 200, 230 VAC, 5'000 K, 32'400 lm |
| ✓ 800296 | DeltaLUXX 2 250, 230 VAC, 5'000 K, 38'900 lm |

Lampe grand champ HPL



Données techniques

| | |
|--|--|
| Tension de service: | 100-240 VAC |
| Puissance LED / Performances du système: | |
| – 450 W: | 460 W |
| – 900 W: | 920 W |
| – 1'350 W: | 1'380 W |
| Efficacité du LED: | 146 lm/W |
| Index IRC: | Ra > 70 |
| Durée de vie: | L80/B50 > 97'000 h |
| Capacité de commutation du: | > 1 Mio |
| Degré de protection: | IP66 |
| Résistance aux chocs: | IK10 |
| Classe de protection: | I |
| MacAdam: | 3-step |
| Dimmable: | Oui |
| Température de fonctionnement: | –20° C jusqu'à +50° C |
| Gestion thermique: | Oui |
| Température de surface max.: | +90° C (pour l'utilisation dans des ateliers sensibles au feu), Repérage D |
| Poids: | |
| – 450 W: | 19.2 kg |
| – 900 W: | 33.3 kg |
| – 1'350 W: | 42.8 kg |
| Dimensions l×h×d: | |
| – 450 W: | 390×685×240 mm |
| – 900 W: | 700×685×240 mm |
| – 1'350 W: | 700×890×240 mm |
| Matériau du boîtier: | Aluminium |
| Couleurs de boîtiers: | noir |
| Plage de pivotement de l'étrier: | 270° |

*h = avec étrier rabattu vers le bas

| N° art. | Désignation |
|----------|---|
| ✓ 861033 | Lampe grand champ HPL 450 W, 230 VAC, 110°, 5'700 K, 57'000 lm, IP66, DALI |
| ✓ 861034 | Lampe grand champ HPL 450 W, 230 VAC, asymétrique 130°×60° , 5'700 K, 68'600 lm, IP66, DALI |
| ✓ 861002 | Lampe grand champ HPL 900 W, 230 VAC, asymétrique 130°×40° , 5'700 K, 134'000 lm, IP66, DALI |
| ✓ 861004 | Lampe grand champ HPL 1'350 W, 230 VAC, asymétrique 130°×40° , 5'700 K, 197'600 lm, IP66, DALI |

Version 60° disponible sur demande

✓ Disponible du stock (sous réserve de vente intermédiaire)

ApolloLED 2N

Données techniques

| | |
|--------------------------------|-----------------------|
| Tension d'entrée: | 100-277 VAC |
| Performances du système: | |
| – 50% source lumineuse: | 220 W |
| – 100% source lumineuse: | 440 W |
| Flux lumineux: | 53'760 lm |
| Puissance LED: | 122 lm/W |
| Couleur d'éclairage: | 5'000 K |
| Durée de vie: | >50'000 h |
| Degré de protection: | IP44 |
| Classe de protection: | I |
| Température de fonctionnement: | -25° C jusqu'à +45° C |
| Dimensions LxD: | 900x208 mm |
| Poids: | 11 kg |
| Hauteur d'utilisation: | 3.5 m |
| Surface d'éclairage: | >700 m ² |



IP44

| N° art. | Désignation |
|----------|---|
| ✓ 246988 | ApolloLED 2N, 230 V/896x0.5 W, incl. raccordement 5 m 3x1.5 mm ² , fiche T13, incl. coffret de transport |
| ✓ 800211 | ApolloLED 2N, 230 V/896x0.5 W, excl. raccordement et coffret de transport |
| ✓ 102009 | Trépied, acier chromaté, h=max. 3.7 m, avec manivelle, charge max. 30 kg, tube ø38 mm |

ApolloLED ECO

Données techniques

| | |
|--------------------------------|-----------------------|
| Tension d'entrée: | 100-277 VAC |
| Performances du système: | 307.5 W |
| Flux lumineux: | 32'321 lm |
| Puissance LED: | 110 lm/W |
| | ventilateur inclus |
| Couleur d'éclairage: | 5'000 K |
| Durée de vie: | >50'000 h |
| Degré de protection: | IP44 |
| Classe de protection: | I |
| Température de fonctionnement: | -25° C jusqu'à +50° C |
| Dimensions LxD: | 600x208 mm |
| Poids: | 7.5 kg |
| Hauteur d'utilisation: | 2.7 m |
| Surface d'éclairage: | >600 m ² |



IP44

| N° art. | Désignation |
|----------|---|
| ✓ 184857 | ApolloLED ECO, 230 V, 300 W, 32'321 lm, raccordement 5 m 3x1.5 mm ² , fiche T13 incl. sac de transport incl. |
| ✓ 184858 | Trépied, acier /alu revêtement par poudre, h=max. 2.4 m, avec manivelle, charge max. 50 kg, tube ø35 mm |

StreamLED 2 – enfichable



IK08 IP66

| N° art. | Puissance | Flux lumineux | Couleur d'éclairage | Longueur mm |
|----------|-----------|---------------|---------------------|-------------|
| ✓ 860660 | 20 W | 2'121 lm | 4'000 K | 786 |
| ✓ 860661 | 20 W | 2'121 lm | 5'000 K | 786 |
| ✓ 860662 | 35 W | 4'245 lm | 4'000 K | 1'265 |
| ✓ 860663 | 35 W | 4'245 lm | 5'000 K | 1'265 |
| ✓ 860664 | 55 W | 7'102 lm | 4'000 K | 1'744 |
| ✓ 860665 | 55 W | 7'102 lm | 5'000 K | 1'744 |

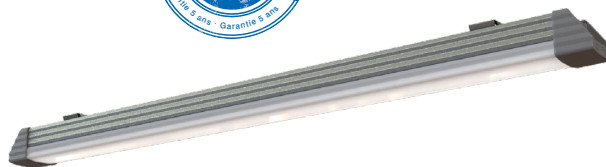
StreamLED 2 – raccord direct



IK10 IP66/IP69

| N° art. | Puissance | Flux lumineux | Couleur d'éclairage | Longueur mm |
|----------|-----------|---------------|---------------------|-------------|
| ✓ 860666 | 20 W | 2'121 lm | 4'000 K | 751 |
| ✓ 860667 | 20 W | 2'121 lm | 5'000 K | 751 |
| ✓ 860668 | 35 W | 4'245 lm | 4'000 K | 1'230 |
| ✓ 860669 | 35 W | 4'245 lm | 5'000 K | 1'230 |
| ✓ 860670 | 55 W | 7'102 lm | 4'000 K | 1'709 |
| ✓ 860671 | 55 W | 7'102 lm | 5'000 K | 1'709 |

BetaLUXX



5 ANS GARANTIE



IP66

IK10



BetaLUXX complet avec fiche et connecteur encastrés

| | 3'000 K | 4'000 K | 5'000 K | |
|----------|----------|----------|--------------------------------|--|
| ✓ 860627 | ✓ 860626 | ✓ 860616 | BetaLUXX 20, 230 VAC, 1'964 lm | |
| ✓ 860628 | ✓ 860614 | ✓ 860470 | BetaLUXX 40, 230 VAC, 3'929 lm | |
| ✓ 860629 | ✓ 860615 | ✓ 860480 | BetaLUXX 60, 230 VAC, 6'574 lm | |

Autres exécutions, accessoires et pièces de rechange sur demande.

✓ Disponible du stock (sous réserve de vente intermédiaire)

FlexLED – La bande lumineuse LED sur enrouleur de câble ou dévidoir



Poignée avec bande élastique intégrée pour bloquer le tambour de câble

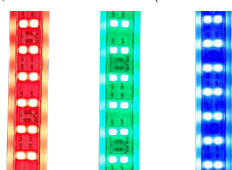
Données techniques

| | |
|------------------------------------|---|
| LED: | LEDs des deux côtés (2×180 LEDs/m) |
| Performances du système: | 13W/m (10W/m*) |
| Rendement lumineux: | 1'500lm/m (1'300lm/m*) |
| Couleurs d'éclairages: | blanche 3'000K/4'000K rouge, vert, bleu |
| Angle de projection: | 240° (120° par côté) |
| Durée de vie: | > 30'000h |
| Degré de protection: | IP65 |
| Résistance aux chocs: | IK10 |
| Température de fonctionnement: | -20°C à +50°C |
| Poids dévidoir avec | |
| – 5m: | env. 1.2kg |
| – 10m: | env. 2.3kg |
| Poids enrouleur de câble avec 25m: | 6.2kg env. |
| Dimensions bande lumineuse (l×h): | 16×8mm |
| Longueur: | 5m/10m/25m (extensible à max. 100m) |
| Câble de raccordement: | 1.5m 2×1.5mm ² câble en butyl-caoutchouc avec fiche IP55 type 11 |

* en combinaison avec un bloc d'alimentation, sans scintillement (N° art. 861254)



Poignée avec bande élastique intégrée pour bloquer le tambour de câble



Variantes de couleur d'éclairage

| N° art. | Désignation |
|----------|---|
| ✓ 861055 | FlexLED sur dévidoir 10m, 3'000K, Wide 240° |
| ✓ 861054 | FlexLED sur dévidoir 10m, 4'000K, Wide 240° |
| ✓ 861049 | FlexLED sur enrouleur de câble 25m, 3'000K, Wide 240° |
| ✓ 861022 | FlexLED sur enrouleur de câble 25m, 4'000K, Wide 240° |
| ✓ 861235 | FlexLED en dévidoir 5m, rouge, Wide 240° |
| ✓ 861236 | FlexLED en dévidoir 5m, vert, Wide 240° |
| ✓ 861237 | FlexLED en dévidoir 5m, bleu, Wide 240° |
| ✓ 256786 | Collier de serrage PP noir pour ø ext. 15mm |
| ✓ 861086 | Câble de raccordement type 11 |
| ✓ 861254 | Alimentation 400W, IP65, sans scintillement avec fiche type 13 (puissance FlexLED 10W/m, 1'300lm/m) |
| ✓ 251254 | Câble de prolongation 5m 2×1.5mm ² |
| ✓ 251253 | T-connecteur |
| ✓ 861098 | Variateur avec fiche type 11 |

FlexLED – Bloc accu de secours (en option)



Données techniques

| | |
|--|--|
| Puissance: | 50W |
| Mode de secours accu: | 120min |
| Niveau de l'accu: | Affichage par le bouton lumineux |
| Puissance raccordée: | max. 1'500W |
| Tension d'entrée: | 100-277V AC |
| Tension de sortie: | 175DC |
| Accu: | 22.2V 6'000mAh Li-Ion accu |
| Durée de la charge: | > 8h (80%) |
| Délai de déclenchement en cas d'urgence: | <1s |
| Degré de protection: | IP65 |
| Résistance aux chocs: | IK08 |
| Température de service: | -10°C à +50°C |
| Câble de raccordement: | 1.5m 3×1.5mm ² câble en gomme avec fiche et connecteur IP55 type 13 |

Fonction de secours luminosité:

| | | |
|------|-----|---------|
| 10m: | 30% | 450lm/m |
| 25m: | 20% | 300lm/m |
| 50m: | 10% | 150lm/m |

Etat de l'accu:

Lorsque la fonction d'urgence est activée, appuyez brièvement sur le bouton-poussoir lumineux pour afficher l'état de l'alimentation électrique.

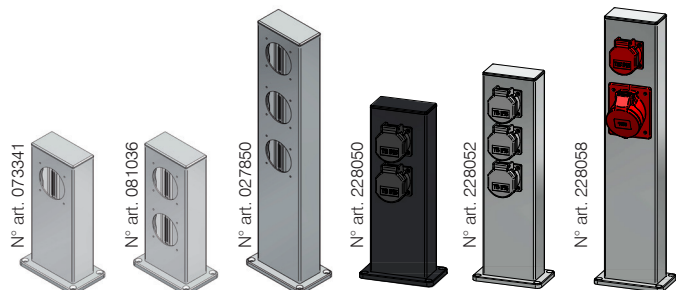
Nombre de flashes lumineux rouges (clignotants):

| | | |
|------|------------|-----------------------|
| 1× = | 0% – 20% | de puissance restante |
| 2× = | 20% – 40% | de puissance restante |
| 3× = | 40% – 60% | de puissance restante |
| 4× = | 60% – 80% | de puissance restante |
| 5× = | 80% – 100% | de puissance restante |

| N° art. | Désignation |
|----------|------------------------------|
| ✓ 861052 | FlexLED Bloc accu de secours |

✓ Disponible du stock (sous réserve de vente intermédiaire)

Piliers d'énergie ES 100/160



Données techniques

Matériel: livré sans éléments de fixation (par vos soins)

Degré de protection:

- IP20: aucune protection contre l'humidité
- IP44: protégé contre les projections d'eau
- IP55: (avec équipement conforme)

Pilier d'énergie en aluminium type ES 100

| N° art. | Désignation | Hau- teur | Equipement |
|----------|---------------------------------------|--------------|---------------------|
| ✓ 073341 | Pilier d'énergie en aluminium anodisé | 250mm | Perçage 1×NUP Ø60mm |
| ✓ 081036 | Pilier d'énergie en aluminium anodisé | 250mm | Perçage 2×NUP Ø60mm |
| ✓ 027850 | Pilier d'énergie en aluminium anodisé | 400mm | Perçage 3×NUP Ø60mm |
| ✓ 228050 | Pilier d'énergie verni noir RAL9005 | 300mm | 2×T13 |
| ✓ 228052 | Pilier d'énergie en aluminium anodisé | 390mm | 3×T13 |
| ✓ 228058 | Pilier d'énergie en aluminium anodisé | 500mm | 1×T25, 1×CEE 16/5 |



Pilier d'énergie en aluminium type ES 160

| N° art. | Désignation | Hauteur | Equipement |
|---------|---------------------------------------|---------|-------------------------------------|
| 228060 | Pilier d'énergie en aluminium anodisé | 800mm | 1×T23, 1×T25, 1CEE 16/5, 2×CEE 32/5 |

QUADRO



Le QUADRO peut être utilisé pour de nombreuses applications en plein air, et s'intègre parfaitement dans l'environnement visuel. Le QUADRO résiste au vandalisme, et grâce au boîtier compact interne, le pilier est aussi adapté pour des environnements très difficiles.

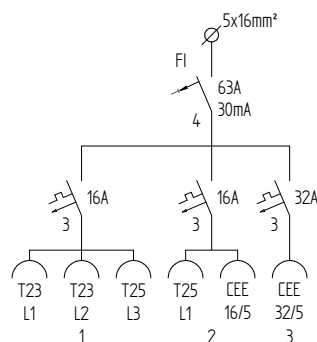
Grâce au clapet flexible pour la sortie de câbles, les influences extérieures peuvent être réduites au minimum lors de l'utilisation.

En standard le QUADRO est équipé de 2 serrures (1×KABA 5000/ 1×4 pans 8mm).

Le QUADRO peut être choisi et commandé par module:

- 3 variantes de couvercles possibles
- diverses possibilités de distribution d'énergie (différents équipements)
- variantes de serrures individuelles

| N° art. | Désignation | Serrures | Equipement |
|---------|------------------------------|-------------------|--|
| 228937 | QUADRO sans éclairage | KABA 5000/ 4-pans | KSV 7400 2×T23 2×T25 1×CEE 16/5 1×CEE 32/5 |
| 228941 | QUADRO avec éclairage diffus | KABA 5000/ 4-pans | KSV 7400 2×T23 2×T25 1×CEE 16/5 1×CEE 32/5 |
| 228942 | QUADRO avec éclairage à LED | KABA 5000/ 4-pans | KSV 7400 2×T23 2×T25 1×CEE 16/5 1×CEE 32/5 |



Autres exécutions, accessoires et pièces de rechange sur demande.

✓ Disponible du stock (sous réserve de vente intermédiaire)

Petits boîtiers mobiles en butyl-caoutchouc

Boîtier de distribution en butyl-caoutchouc type 1400

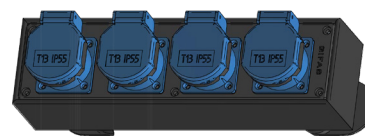


Spécification

- boîtier en butyl-caoutchouc type 1400
- monté avec 1 bride de suspension V2A
- avec couvercle de disjoncteur en macrolon
- couleur: noire
- degré de protection: IP55
- l×h×p=78×290×65mm

| N° art. | Désignation | Equipement |
|----------|---|--|
| ✓ 229362 | Boîtier de distribution en butyl-caoutchouc type 1400 | 2 prises à encastrer type 13/10A/230V 1 disjoncteur FI 1N-25A/30mA 1 presse-étoupe M20 Raccordement: 5m câble Gifaflex 3×1.5mm ² , jaune, avec fiche T13 |

Boîtier de distribution en butyl-caoutchouc type 1400

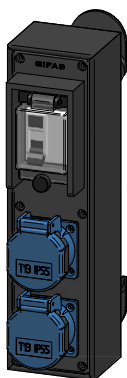


Spécification

- boîtier en butyl-caoutchouc type 1400
- monté avec dispositif pour enrrouler le câble
- couleur: noire
- degré de protection (boîtier vide): IP55
- l×h×p=290×78×65mm

| N° art. | Désignation | Equipement |
|----------|---|--|
| ✓ 229366 | Boîtier de distribution en butyl-caoutchouc type 1400 | 4 prises à encastrer type 13/10A/230V 1 manchon de protection Raccordement: 5m câble Gifaflex 3×1.5mm ² , jaune, avec fiche T13 |

Boîtier de distribution en butyl-caoutchouc type 1400

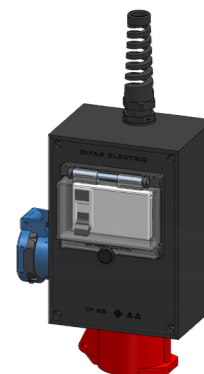


Spécification

- boîtier en butyl-caoutchouc type 1400
- monté avec dispositif pour enrrouler le câble
- couleur: noire
- degré de protection (boîtier vide): IP55
- l×h×p=78×290×65mm

| N° art. | Désignation | Equipement |
|----------|---|--|
| ✓ 229361 | Boîtier de distribution en butyl-caoutchouc type 1400 | 2 prises à encastrer type 13/10A/230V 1 disjoncteur FI 1N-25A/30mA 1 manchon de protection Raccordement: 5m câble Gifaflex 3×1.5mm ² , jaune, avec fiche T13 |

Petit boîtier de distribution mobile type 1812



Spécification

- boîtier en butyl-caoutchouc type 1812
- avec couvercle de disjoncteur en macrolon
- couleur: noire
- degré de protection (boîtier vide): IP44
- l×h×p=125×180×90mm

| N° art. | Désignation | Equipement |
|----------|--|--|
| ✓ 229450 | Petit boîtier mobile en butyl-caoutchouc type 1812 | 1 prise à encastrer T23/16A/230V 1 prise à encastrer CEE 16/5/400V 1 disjoncteur FI 3N-40A/30mA 1 presse-étoupe M20 Raccordement: 3m câble Gifaflex 5×1.5mm ² , jaune, avec fiche CEE 6/5 |

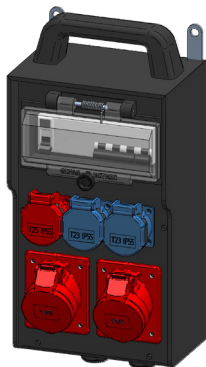
Autres exécutions, accessoires et pièces de rechange sur demande.

✓ Disponible du stock (sous réserve de vente intermédiaire)

Boîtier mural en butyl-caoutchouc type 7300

Spécification

- boîtier en butyl-caoutchouc type 7300
- avec bordure de protection, couvercle en macrolon, poignée de transport et brides de suspension
- couleur: noire
- degré de protection: IP44
- l×h×p = 200×350×133mm

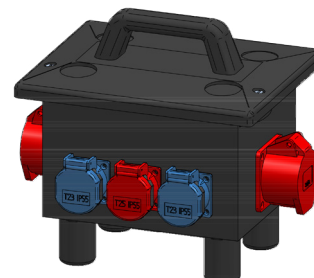


| N° art. | Désignation | Equipement |
|----------|---|--|
| ✓ 229657 | Boîtier mural en butyl-caoutchouc type 7300 | 2 prises à encastrer T23/16A/230V 1 prise à encastrer T25/16A/230/400V 2 prises à encastrer CEE 16/5/400V 1 disjoncteur FI 3N-40A/30mA 1 disjoncteur automatique 1-16A «C» 1 disjoncteur automatique 3-16A «C» 1 jeu de bornes 5×16mm ² 2 presse-étoupes M25 sans raccordement |

Boîtier de sol en butyl-caoutchouc type 6200

Spécification

- boîtier en butyl-caoutchouc type 6200
- avec poignée
- couleur: noire
- degré de protection: IP44
- l×h×p = 280×275×230mm

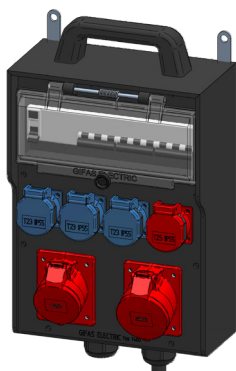


| N° art. | Désignation | Equipement |
|----------|--|---|
| ✓ 229457 | Boîtier de sol en butyl-caoutchouc type 6200 | 2 prises à encastrer T23/16A/230V 1 prise à encastrer T25/16A/230/400V 2 prises à encastrer CEE 16/5/400V 1 disjoncteur FI 3N-40A/30mA 1 presse-étoupe M20 Raccordement: 5m câble Gifaflex 5×2.5mm ² , jaune, avec fiche CEE 16/5 |

Boîtier mural en butyl-caoutchouc type 7400

Spécification

- boîtier en butyl-caoutchouc type 7400
- avec bordure de protection, couvercle en macrolon, poignée de transport et brides de suspension
- couleur: noire
- degré de protection: IP44
- l×h×p = 266×370×133mm

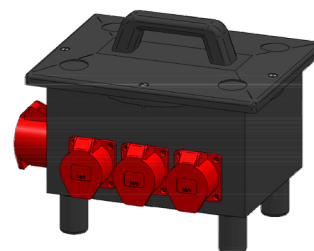


| N° art. | Désignation | Equipement |
|----------|---|---|
| ✓ 229661 | Boîtier mural en butyl-caoutchouc type 7400 | 3 prises à encastrer T23/16A/230V 1 prise à encastrer T25/16A/230/400V 1 prise à encastrer CEE 16/5/400V 1 prise à encastrer CEE 32/5/400V 1 disjoncteur FI 3N-40A/30mA 2 disjoncteurs automatiques 3-16A «C» 1 disjoncteur automatique 3-32A «C» 1 jeu de bornes 5×16mm ² 2 presse-étoupe M32 sans raccordement |

Boîtier de sol en butyl-caoutchouc type 6700

Spécification

- boîtier en butyl-caoutchouc type 6700
- avec poignée
- couleur: noire
- degré de protection: IP44
- l×h×p = 350×253×280mm



| N° art. | Désignation | Equipement |
|----------|--|---|
| ✓ 229461 | Boîtier de sol en butyl-caoutchouc type 6700 | 2 prises à encastrer T23/16A/230V 2 prises à encastrer T25/16A/230/400V 3 prises à encastrer CEE 16/5/400V 1 prise à encastrer CEE 32/5/400V 1 disjoncteur FI 3N-40A/30mA 1 disjoncteur automatique 1-16A «C» 2 disjoncteurs automatiques 3-16A «C» 1 presse-étoupe M25 Raccordement: 3m câble Gifaflex 5×4mm ² , jaune, avec fiche CEE 32/5 |

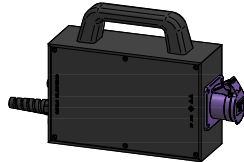
Autres exécutions, accessoires et pièces de rechange sur demande.

✓ Disponible du stock (sous réserve de vente intermédiaire)

Transformateur de sécurité mobiles 230/24V/120VA, type 2516

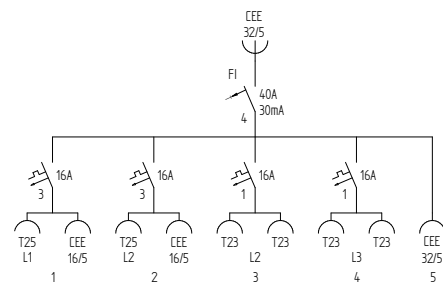
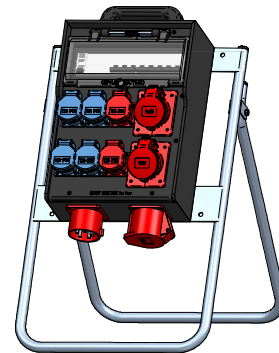
Spécification

- boîtier en butyl-caoutchouc type 2516
- avec poignée
- couleur: noire
- degré de protection: IP44
- l×h×p = 250×215×90mm
- puissance: 120VA
- entrée 3m 2×1.5mm² avec fiche T13
- équipement: 1 disjoncteur de surintensité thermique
- protection primaire: 0.6A



| N° art. | Désignation |
|---------|---|
| 229712 | Transformateur de sécurité 120 VA type 2516 230/24V – 1×CEE 2×16A/24V, 3m 2×1.5, T13 |

Boîtier mobile en butyl-caoutchouc monté sur support pliants V2A

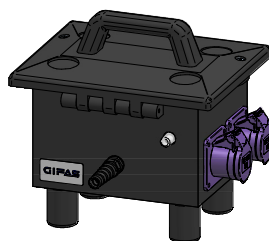


| N° art. | Désignation |
|----------|--|
| ✓ 228745 | Mobilier boîtier de distribution en butyl-caoutchouc mobiles type 7400, fiche CEE 32/5 sur support pliants V2A |

Transformateur de sécurité mobiles 230/24V/320VA, 500VA, type 6200

Spécification

- boîtier en butyl-caoutchouc type 6200
- avec poignée
- couleur: noire
- degré de protection IP44
- l×h×p = 280×275×230mm
- sortie: 2×CEE 2×16A/24V
- entrée 3m 2×1.5mm² avec fiche T13
- équipement: 1 disjoncteur de surintensité thermique

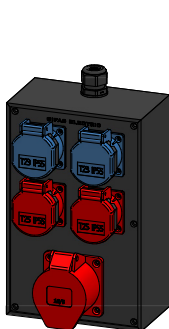


| N° art. | Désignation |
|---------|---|
| 229713 | Transformateur de sécurité 320 VA type 6200 230/24V – 2×CEE 2×16A/24V, 3m 2×1.5, T13 |
| 229714 | Transformateur de sécurité 500 VA type 6200 230/24V – 2×CEE 2×16A/24V, 3m 2×1.5, T13 |

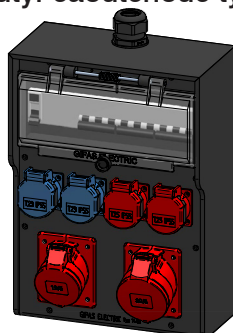
Autres exécutions, accessoires et pièces de rechange sur demande.

✓ Disponible du stock (sous réserve de vente intermédiaire)

Boîtier de distribution en butyl-caoutchouc type 2516 / Boîtier mural en butyl-caoutchouc type 7400



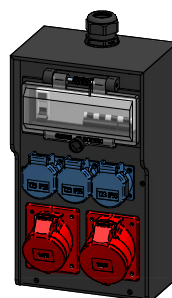
N° art. 228739



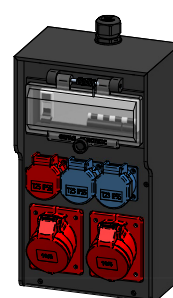
N° art. 228403

| N° art. | Désignation | Equipement |
|----------|---|--|
| ✓ 228739 | Boîtier de distribution en butyl-caoutchouc type 2516 l×h×p = 160×250×90 mm Protection primaire max. 16A | 2×T23 2×T25 1×CEE 5×16A/400V Entrée: 1×M20 en haut |
| ✓ 228403 | Boîtier de distribution en butyl-caoutchouc type 7400 l×h×p = 266×370×133 mm Protection primaire max. 63A | 2×T23 2×T25 1×CEE 5×16A/400V 1×CEE 5×32A/400V Entrée: 1×M32 en haut |

Boîtier mural en butyl-caoutchouc type 7300



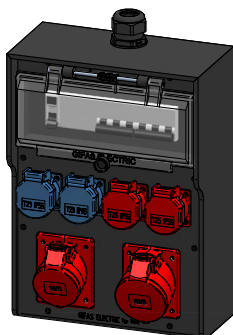
N° art. 228780



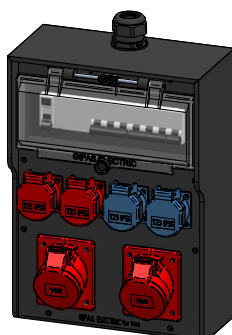
N° art. 228778

| N° art. | Désignation | Equipement |
|----------|---|---|
| ✓ 228780 | Boîtier de distribution en butyl-caoutchouc type 7300 l×h×p = 200×350×133 mm Protection primaire max. 32A | 3×T23 1×CEE 5×16A/400V 1×CEE 5×32A/400V Entrée: 1×M32 en haut |
| ✓ 228781 | correspond au 228780 | correspond au 228780 Entrée: 1×M32 en bas |
| ✓ 228778 | Boîtier de distribution en butyl-caoutchouc type 7300 l×h×p = 200×350×133 mm Protection primaire max. 63A | 2×T23 1×T25 2×CEE 5×16A/400V Entrée: 1×M25 en haut |
| ✓ 228779 | correspond au 228778 | correspond au 228778 Entrée: 1×M25 en bas |

Boîtier mural en butyl-caoutchouc type 7400



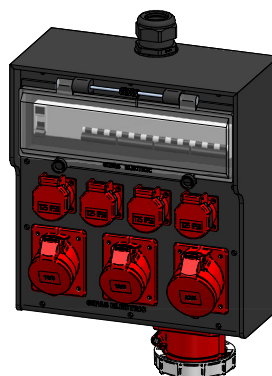
N° art. 228402



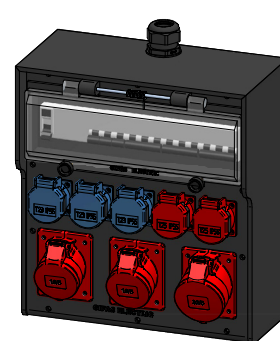
N° art. 228345

| N° art. | Désignation | Equipement |
|----------|---|--|
| ✓ 228402 | Boîtier de distribution en butyl-caoutchouc type 7400 l×h×p = 266×370×133 mm Protection primaire max. 32A | 2×T23 2×T25 1×CEE 5×16A/400V 1×CEE 5×32A/400V Entrée: 1×M32 en haut |
| ✓ 228350 | correspond au 228402 | correspond au 228402 Entrée: 1×M32 en bas |
| ✓ 228345 | Boîtier de distribution en butyl-caoutchouc type 7400 l×h×p = 266×370×133 mm Protection primaire max. 40A | 2×T23 2×T25 2×CEE 5×16A/400V Entrée: 1×M32 en haut |
| ✓ 228346 | correspond au 228345 | correspond au 228345 Entrée: 1×M32 en bas |

Boîtier mural en butyl-caoutchouc type 7700



N° art. 228406



N° art. 228794

| N° art. | Désignation | Equipement |
|----------|---|---|
| ✓ 228406 | Boîtier de distribution en butyl-caoutchouc type 7700 l×h×p = 336×370×162 mm Protection primaire max. 63A | 4×T25 2×CEE 5×16A/400V 1×CEE 5×32A/400V 1×CEE 5×63A/400V Entrée: 1×M40 en haut |
| ✓ 228674 | correspond au 228406 | correspond au 228406 Entrée: 1×M40 en bas |
| ✓ 228794 | Boîtier de distribution en butyl-caoutchouc type 7700 l×h×p = 336×370×162 mm Protection primaire max. 80A | 3×T23 2×T25 2×CEE 5×16A/400V 1×CEE 5×32A/400V Entrée: 1×M32 en haut |
| ✓ 228795 | correspond au 228794 | correspond au 228794 Entrée: 1×M32 en bas |

Autres exécutions, accessoires et pièces de rechange sur demande.

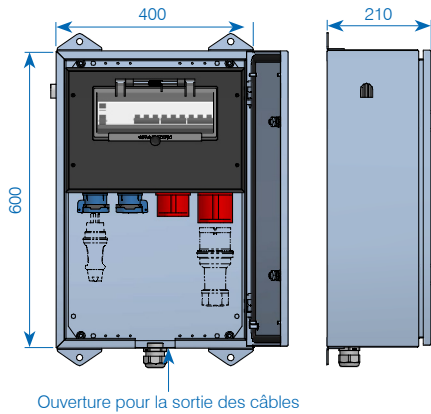
✓ Disponible du stock (sous réserve de vente intermédiaire)

Boîtiers de distribution apparents et encastrés

Avec nos armoires de distribution encastrées/apparentes, associées aux combinaisons d'appareils de commutation accueillant les composants électrotechniques, nous vous offrons une solution de distribution de courant répondant aux exigences les plus strictes. Le système de

distribution peut être monté sur un mur ou encastré dans un mur. Nous attachons une grande importance à la stabilité mécanique et à la sécurité électrique.

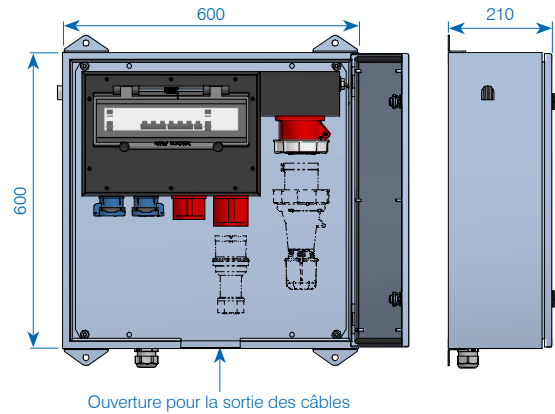
Boîtier de distribution apparent type 63 A



Ouverture pour la sortie des câbles

| N° art. | Désignation | Equipement |
|---------|---|--|
| 229879 | Protection primaire max. 63 A l×h×p = 400×600×210 mm | 2×T23 1×T25 1×CEE 16/5 1×CEE 32/5 |

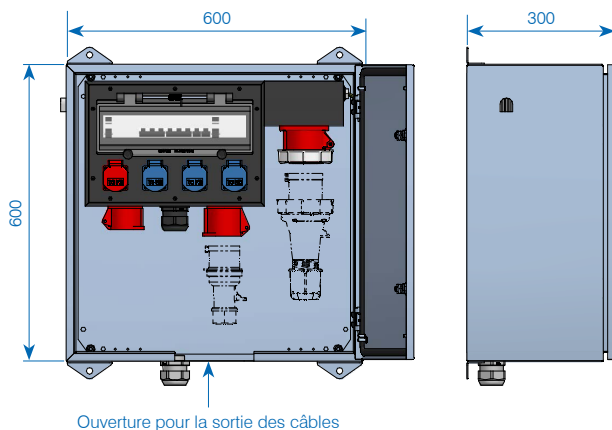
Boîtier de distribution apparent type 63 A



Ouverture pour la sortie des câbles

| N° art. | Désignation | Equipement |
|---------|---|--|
| 229891 | Protection primaire max. 63 A l×h×p = 600×600×210 mm | 2×T23 1×T25 1×CEE 16/5 1×CEE 32/5 1×CEE 63/5 |

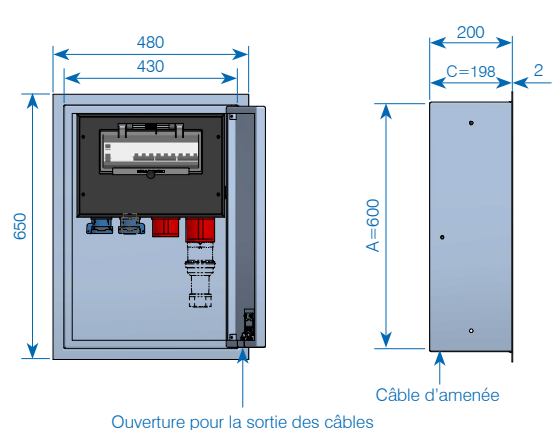
Boîtier de distribution apparent type 63 A



Ouverture pour la sortie des câbles

| N° art. | Désignation | Equipement |
|---------|---|--|
| 229903 | Protection primaire max. 63 A l×h×p = 600×600×300 mm | 3×T23 1×T25 1×CEE 16/5 1×CEE 32/5 1×CEE 63/5 |

Boîtier de distribution encastré type 32 A

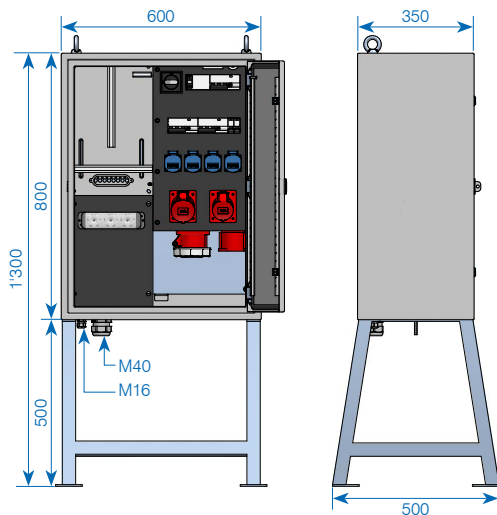


Ouverture pour la sortie des câbles

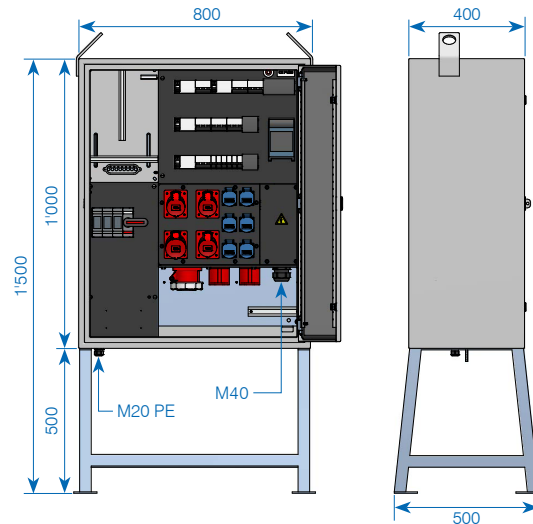
| N° art. | Désignation | Equipement |
|---------|---|--|
| 230093 | Protection primaire max. 63 A l×h×p = 430×600×200 mm | 2×T23 1×T25 1×CEE 16/5 1×CEE 32/5 |

Autres exécutions, accessoires et pièces de rechange sur demande.

Armoire de chantier 63 A mesure directe



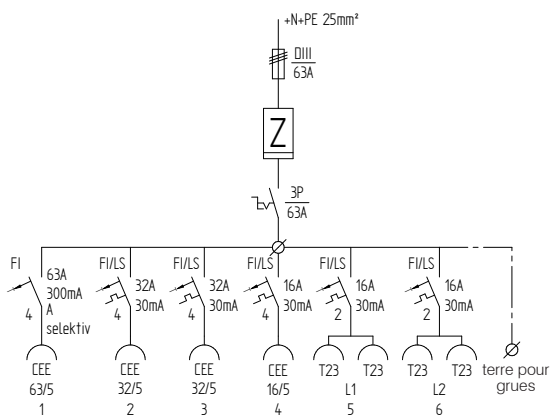
Armoire de chantier 100 A mesure directe



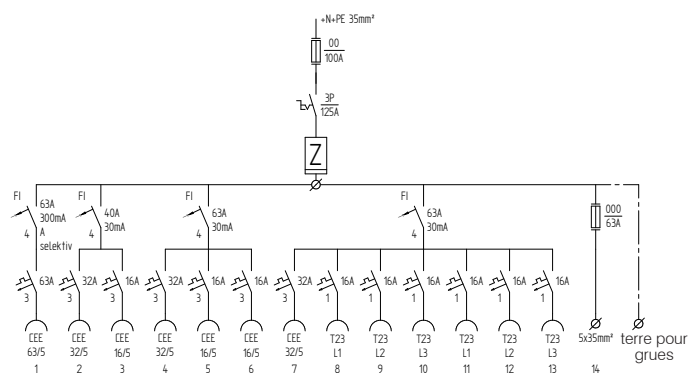
| N° art. | Désignation | Equipement |
|---------|---------------------------|---|
| 231123 | AdC – mesure directe 63 A | 4×T23 1×CEE 5×16 A 2×CEE 5×32 A / 400 V 1×CEE 5×63 A / 400 V 1×raccord de terre (pour grue) Entrée: 1×PE M40 |

| N° art. | Désignation | Equipement |
|----------|----------------------------|--|
| ✓ 231418 | AdC – mesure directe 100 A | 6×T23 3×CEE 5×16 A / 400 V 3×CEE 5×32 A / 400 V 1×CEE 5×63 A / 400 V 1×sortie directe 63 A 1×raccord de terre (pour grue) Entrée: 1×PE M40 |

Schéma



Schéma

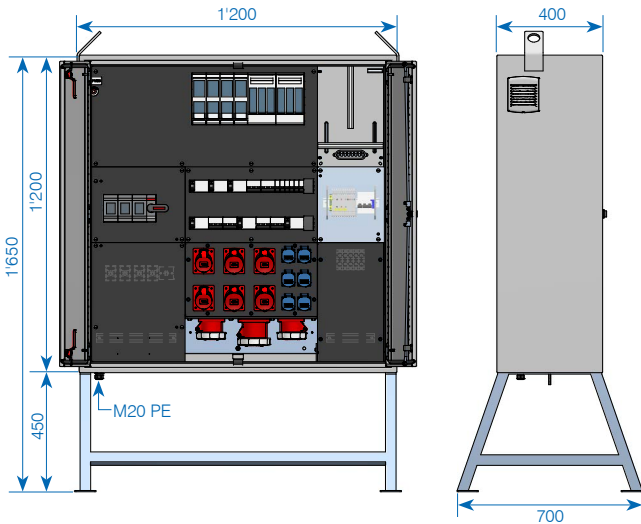


Autres exécutions, accessoires et pièces de rechange sur demande.

✓ Disponible du stock (sous réserve de vente intermédiaire)

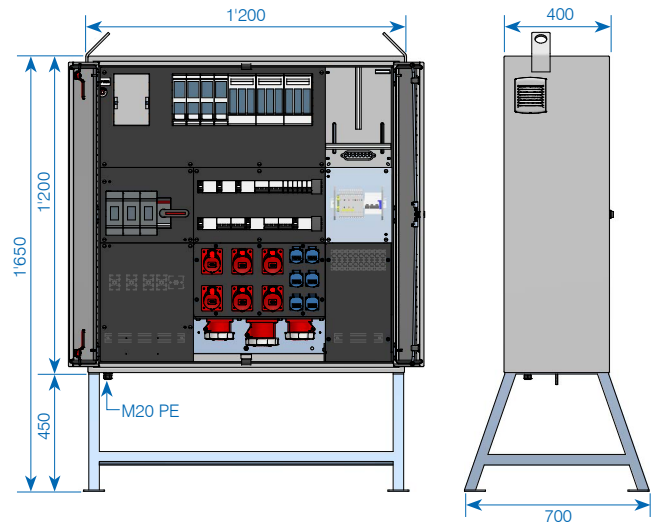
Armoires de chantier 250 A, 400 A

Armoire de chantier 250 A mesure par transformateur d'intensité



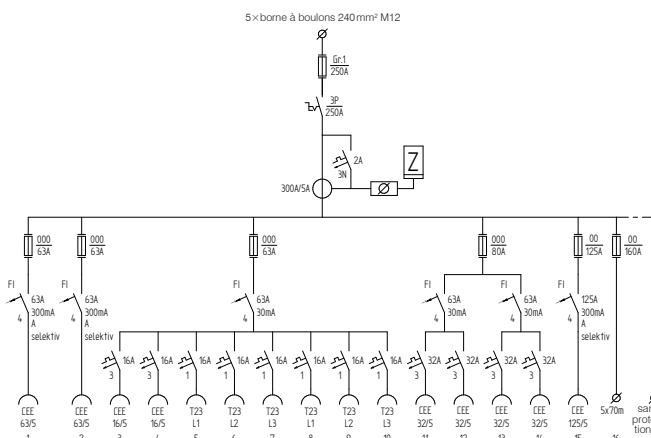
| N° art. | Désignation | Equipement |
|----------|--|---|
| ✓ 229292 | AdC – mesure par transformateur d'intensité 250A | 6×T23 2×CEE 5×16A/400V 4×CEE 5×32A/400V 2×CEE 5×63A/400V 1×CEE 5×125A/400V 1×sortie directe 160A 1×raccord de terre (pour grue) |

Armoire de chantier 400 A mesure par transformateur d'intensité

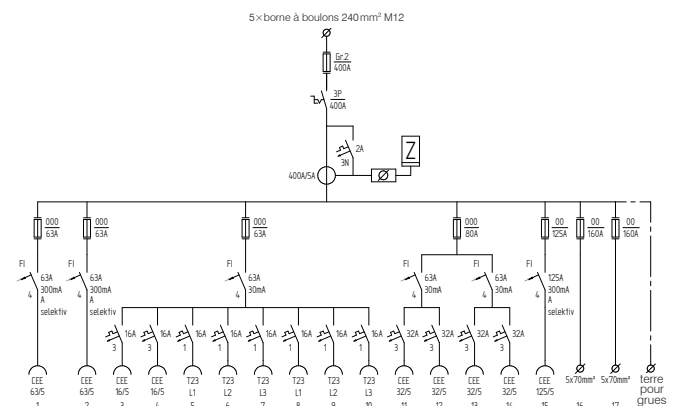


| N° art. | Désignation | Equipement |
|---------|--|---|
| 229296 | AdC – mesure par transformateur d'intensité 400A | 6×T23 2×CEE 5×16A/400V 4×CEE 5×32A/400V 2×CEE 5×63A/400V 1×CEE 5×125A/400V 2×sortie directe 160A |

Schéma



Schéma



Autres exécutions, accessoires et pièces de rechange sur demande.

✓ Disponible du stock (sous réserve de vente intermédiaire)



Pilier d'énergie ES 100 pour le jardin



Boîtier de distribution à la gare d'Oberriet



Boîtier de distribution mobile utilisé pour les marchés



Pont de câble à Zurich



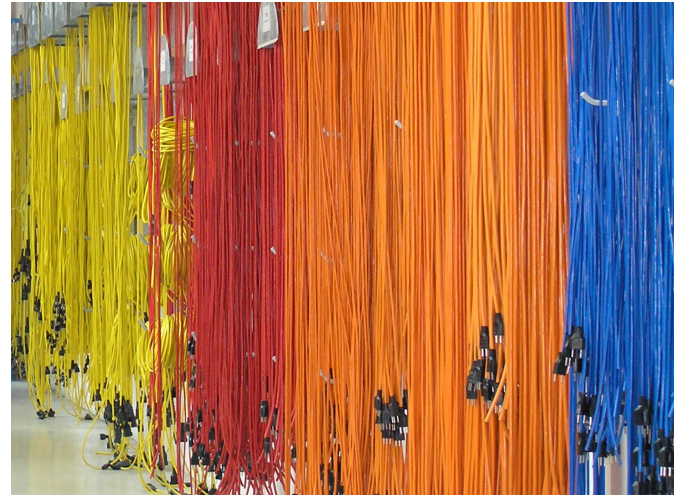
Pilier d'énergie QUADRO



Tambour de câble avec poignée en tube d'acier



Tambour de câble avec ressort pré-équipé et pré-réglé



Câble confectionné individuel



Pince de mise à terre pour les postes de soudure



Boîtier de distribution encastré avec discrétion

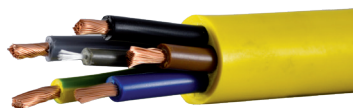


Tableau principal sur le chantier



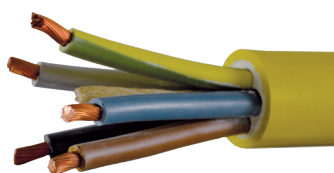
Système de couplage dans diverses applications

Gifaflex: le câble universel renforcé Type de câble CH-N07V3V3-F



| N° art. | Dimensions Nbre cond. x mm ² | Structure torons mm | Ø extérieur | Couleur |
|----------|---|---------------------------|-------------|---------|
| ✓ 010635 | 2x1.0 | 32x0.20 | 7.3mm | jaune |
| ✓ 010636 | 3x1.0 | 32x0.20 | 7.8mm | jaune |
| ✓ 010642 | 3x1.5 | 30x0.25 | 8.6mm | jaune |
| ✓ 010638 | 5x1.0 | 32x0.20 | 9.5mm | jaune |
| ✓ 010644 | 5x1.5 | 30x0.25 | 10.6mm | jaune |
| ✓ 010649 | 5x2.5 | 50x0.25 | 12.3mm | jaune |
| ✓ 010653 | 5x4.0 | 56x0.30 | 14.9mm | jaune |
| ✓ 010656 | 5x6.0 | 84x0.30 | 16.7mm | jaune |

Proflex: le câble solide éprouvé pour chantiers Type de câble H07 RN-F



| N° art. | Dimensions Nbre cond. x mm ² | Structure torons mm | Ø extérieur | Couleur |
|----------|---|---------------------------|-------------|---------|
| ✓ 044591 | 5x10.0 | 80x0.40 | 24.1 mm | jaune |
| ✓ 044595 | 5x16.0 | 128x0.40 | 28.4 mm | jaune |

Câbles de raccordement Gifaflex avec fiche surmoulée T23



| N° art. | Fiche | Dimensions Nbre cond. x mm ² | Longueur | Couleur | Degré de pro- tection |
|----------|------------------|---|----------|---------|-----------------------------|
| ✓ 043041 | T23/16A/ 250V | 3x1.5 | 5m | jaune | IP20 |
| ✓ 043043 | T23/16A/ 250V | 3x1.5 | 10m | jaune | IP20 |

Remarque:

Autres couleurs de câble et dimensions sur demande. Les câbles de raccordement peuvent être imprimés avec votre raison sociale.

✓ Disponible du stock (sous réserve de vente intermédiaire)

Câble de raccordement Gifaflex avec fiche surmoulée T11/T12/T13



| N° art. | Fiche | Dimensions Nbre cond. x mm ² | Longueur | Couleur | Degré de pro- tection |
|----------|-------|---|----------|---------|-----------------------------|
| ✓ 010815 | T11 | 2x1.0 | 3m | jaune | IP20 |
| ✓ 010816 | T11 | 2x1.0 | 5m | jaune | IP20 |
| ✓ 010817 | T11 | 2x1.0 | 10m | jaune | IP20 |
| ✓ 010840 | T11 | 2x1.5 | 3m | jaune | IP20 |
| ✓ 010841 | T11 | 2x1.5 | 5m | jaune | IP20 |
| ✓ 025984 | T11 | 2x1.5 | 10m | jaune | IP20 |
| ✓ 010828 | T12 | 3x1.0 | 3m | jaune | IP20 |
| ✓ 010829 | T12 | 3x1.0 | 5m | jaune | IP20 |
| ✓ 010830 | T12 | 3x1.0 | 10m | jaune | IP20 |
| ✓ 010843 | T12 | 3x1.5 | 3m | jaune | IP20 |
| ✓ 010844 | T12 | 3x1.5 | 5m | jaune | IP20 |
| ✓ 010845 | T12 | 3x1.5 | 10m | jaune | IP20 |
| 242044 | T11 | 2x1.0 | 3m | jaune | IP55 |
| ✓ 242045 | T11 | 2x1.0 | 5m | jaune | IP55 |
| ✓ 242054 | T11 | 2x1.0 | 10m | jaune | IP55 |
| 242047 | T11 | 2x1.5 | 3m | jaune | IP55 |
| ✓ 242046 | T11 | 2x1.5 | 5m | jaune | IP55 |
| ✓ 242049 | T13 | 3x1.0 | 5m | jaune | IP55 |
| ✓ 242051 | T13 | 3x1.0 | 10m | jaune | IP55 |
| 242052 | T13 | 3x1.5 | 3m | jaune | IP55 |
| ✓ 242053 | T13 | 3x1.5 | 5m | jaune | IP55 |
| ✓ 242050 | T13 | 3x1.5 | 10m | jaune | IP55 |
| ✓ 242058 | T13 | 3x1.5 | 25m | jaune | IP55 |
| ✓ 242055 | T13 | 3x1.5 | 30m | jaune | IP55 |
| ✓ 242056 | T13 | 3x1.5 | 50m | jaune | IP55 |

Câbles de prolongation / Câbles spiralés

Câble de prolongation Gifaflex



Normes CH



Normes CEE

Câble spiralé Pur



| N° art. | Dimensions Nbre cond. x mm ² | Fiche / Connecteur | Exécution | Long- ueur |
|----------|---|-----------------------|--------------|---------------|
| 228481 | 3x1.5 | T13/T13/230V | IP55/montée | 5m |
| ✓ 228490 | 3x1.5 | T13/T13/230V | IP55/montée | 10m |
| 228494 | 3x1.5 | T13/T13/230V | IP55/montée | 20m |
| 228495 | 3x1.5 | T23/T23/230V | IP55/montée | 20m |
| 228026 | 5x1.5 | T25/T25/400V | IP55/montée | 20m |
| ✓ 228466 | 5x1.5 | T15/T15/400V | IP55/montée | 10m |
| 228468 | 5x1.5 | T15/T15/400V | IP55/montée | 20m |
| ✓ 050331 | 5x2.5 | CEE 16/5/400V | IP44 /montée | 10m |
| ✓ 050332 | 5x2.5 | CEE 16/5/400V | IP44 /montée | 20m |
| ✓ 066421 | 5x6.0 | CEE 32/5/400V | IP44 /montée | 10m |
| ✓ 066521 | 5x6.0 | CEE 32/5/400V | IP44 /montée | 20m |
| ✓ 050288 | 5x16.0 | CEE 63/5/400V | IP67 /montée | 10m* |
| ✓ 050289 | 5x16.0 | CEE 63/5/400V | IP67 /montée | 20m* |

*Proflex

| N° art. | Dimensions Nbre cond. x mm ² | Struct. torons Nbre x mm | Ø ext. mm | Long. spirale | Long. utile | Extré- mités libres mm |
|-----------|---|--------------------------------|--------------|------------------|----------------|---------------------------------|
| ✓ 010790 | 3x1.0 | 32x0.2 | 7.2 | 800 | 3'200 | 300 |
| ✓ 010791 | 3x1.0 | 32x0.2 | 7.2 | 1'200 | 4'800 | 300 |
| ✓ 012766 | 5x1.0 | 32x0.2 | 9.0 | 800 | 3'200 | 200 |
| ✓ 010792* | 3x1.5 | 30x0.25 | 8.7 | 800 | 3'200 | 300 |
| ✓ 010793 | 3x1.5 | 30x0.25 | 8.7 | 1'200 | 4'800 | 300 |
| ✓ 010767 | 4x1.5 | 30x0.25 | 9.5 | 800 | 3'200 | 200 |
| ✓ 015036 | 5x1.5 | 30x0.25 | 10.3 | 500 | 2'000 | 200 |
| ✓ 010795 | 5x1.5 | 30x0.25 | 10.3 | 800 | 3'200 | 200 |
| ✓ 011925 | 5x1.5 | 30x0.25 | 10.3 | 1'200 | 4'800 | 200 |
| ✓ 010796 | 7x1.5 | 30x0.25 | 12.5 | 700 | 2'800 | 200 |
| ✓ 010797 | 4x2.5 | 50x0.25 | 10.8 | 800 | 3'200 | 200 |

* Gaine: 05BQ-F

Câble de prolongation avec 3 prises



Boîtier de distribution

Boîtier de distribution avec 3x prises à encastrer, fiche en matière synthétique, montée

| Fiche / connecteur | Dimensions | 5 m | 10 m | 20 m |
|-----------------------|------------|-----|------|------|
|-----------------------|------------|-----|------|------|

IP55

| | | | | |
|-----------|-------|----------|----------|----------|
| T13/3xT13 | 3x1.5 | ✓ 228506 | ✓ 228521 | ✓ 228527 |
| T23/3xT23 | 3x1.5 | 228507 | 228522 | 228528 |
| T15/3xT13 | 5x1.5 | ✓ 228508 | 228523 | 228529 |
| T25/3xT23 | 5x1.5 | ✓ 228509 | 228524 | 228530 |

Remarque:

Les câbles de prolongation mentionnés sont de couleur jaune. Autres couleurs de câble et dimensions sur demande. Les câbles de prolongation peuvent être imprimés avec votre raison sociale.

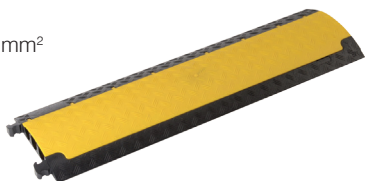
Autres exécutions, accessoires et pièces de rechange sur demande.

✓ Disponible du stock (sous réserve de vente intermédiaire)

SMART

Données techniques

Charge max.: env. 2t/400mm²
 Longueur: 1'000mm
 Largeur: 290mm
 Hauteur: 48mm
 Canaux: 3 canaux
 Poids: 5kg



| N° art. | Désignation |
|-----------|--|
| ✓ *032295 | Pont de câble SMART 3 canaux, 290×48×1'000mm (l×H×L) |
| ✓ 109667 | Embout de finition avec rainure |
| ✓ 109668 | Embout de finition avec paire de raccord |

MIDI

Données techniques

Charge max.: env. 5t/400mm²
 Longueur: 890mm
 Largeur: 542mm
 Hauteur: 52mm
 Canaux: 5 canaux
 Poids: 12kg

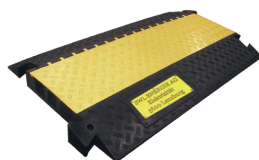


| N° art. | Désignation |
|-----------|--|
| ✓ *016031 | Pont de câble MIDI 5 canaux, 542×52×890mm (l×H×L) |
| ✓ 020840 | Pièce de courbure 45° pour MIDI (incl. 1 paire de raccord) |
| 020841 | Embout de finition pour MIDI |

STANDARD

Données techniques

Charge max.: env. 5t/400mm²
 Longueur: 1'000mm
 Largeur: 600mm
 Hauteur: 73mm
 Canaux: 3 canaux
 Poids: 22kg



| N° art. | Désignation |
|-----------|---|
| ✓ *059553 | Pont de câble STANDARD 3 canaux, 600×73×1'000mm (l×H×L) |
| ✓ 059554 | Embout de finition pour STANDARD |
| ✓ 018359 | Pièce de courbure 45° STANDARD (incl. 1 paire de raccord) |
| ✓ 059556 | Paire de raccord STANDARD |

DEFENDER 3 2D

Données techniques

Charge max.: env. 5'000kg/750cm²
 Dimensions (L×l×h):
 - N° art. 224766: 1'000×330×73mm
 - N° art. 242888: 500×330×73mm
 - N° art. 224767: 1'000×600×71mm
 Canaux: 3 canaux
 Hauteur du canal (H×B): 2x: 52×49mm/1x: 45×50mm
 Poids:
 - N° art. 224766: 13,5kg
 - N° art. 242888: 6,75kg
 - N° art. 224767: 15,9kg

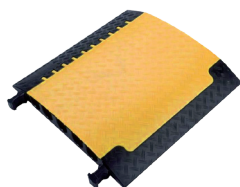


| N° art. | Désignation |
|----------|---|
| ✓ 224766 | Pont de câble Defender 3 2D, 3 canaux, système de modules, section centrale, 1'000×330×73mm |
| ✓ 242888 | Pont de câble Defender 3 2D, 3 canaux, système de modules, section centrale, 500×330×73mm |
| ✓ 224767 | Rampe pour pont de câble Defender 3 2D système de modules, 1'000×600×71mm |

MAXI

Données techniques

Charge max.: env. 5t/400mm²
 Longueur: 700mm
 Largeur: 696mm
 Hauteur: 87mm
 Canaux: 5 canaux
 Poids: 21,4kg

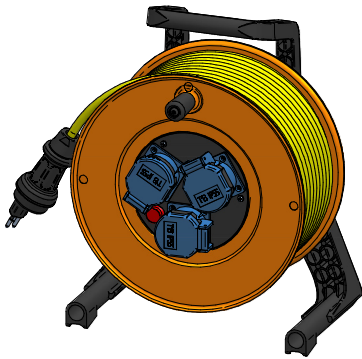


| N° art. | Désignation |
|-----------|---|
| ✓ *023212 | Pont de câble MAXI 5 canaux, 696×87×700mm (l×H×L) |
| ✓ 023213 | Embout de finition pour MAXI |

* A partir d'une commande de 30 pcs, les ponts de câble peuvent être gravés au laser avec le nom/logo de l'entreprise.

✓ Disponible du stock (sous réserve de vente intermédiaire)

Tambour de câble en matière synthétique type 510, l×h×p = 297×367×208 mm



| N° art. | Sortie | Longueur câble | Câble Ø ×mm ² | Entrée / Fiche |
|----------|--------|----------------|-------------------------------|----------------|
| ✓ 244628 | 3×T13 | 30m | 3×1.5mm ² Gifaflex | T13, surmoulée |

avec thermorupteur

Tambour de câble en matière synthétique type 530

l×l×p = 235×320×165 mm (N° art. 246022)

l×l×p = 270×350×200 mm (N° art. 254701)



| N° art. | Sortie | Longueur câble | Câble Ø ×mm ² | Entrée / Fiche |
|----------|--------|----------------|------------------------------|----------------|
| ✓ 246022 | 3×T13 | 20m | 3×1.5mm ² H07RN-F | T13, surmoulée |
| ✓ 254701 | 3×T13 | 33m | 3×1.5mm ² H07RN-F | T13, surmoulée |

avec thermorupteur

Tambour de câble en butyl-caoutchouc type 501

l×h×p = 254×347×205 mm



| N° art. | Sortie | Longueur câble | Câble Ø ×mm ² | Entrée / Fiche |
|----------|--------|----------------|-------------------------------|----------------|
| ✓ 244924 | 3×T13 | 25m | 3×1.5mm ² Gifaflex | T13, surmoulée |
| ✓ 244923 | 3×T13 | 30m | 3×1mm ² Gifaflex | T13, surmoulée |

avec thermorupteur

Tambour de câble en butyl-caoutchouc type 502

l×h×p = 310×417×224 mm



| N° art. | Sortie | Longueur câble | Câble Ø ×mm ² | Entrée / Fiche |
|----------|--------|----------------|-------------------------------|----------------|
| ✓ 244939 | 3×T13 | 35m | 3×1.5mm ² Gifaflex | T13, surmoulée |
| ✓ 244940 | 3×T13 | 50m | 3×1.5mm ² Gifaflex | T13, surmoulée |

avec thermorupteur

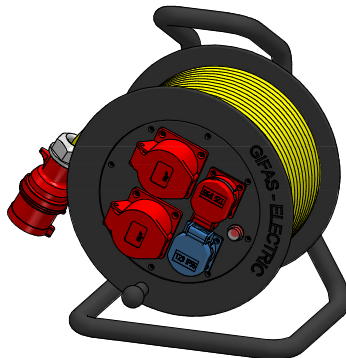
Remarque:

Il est possible de graver le corps du rouleau ou d'imprimer le câble avec votre raison sociale.

Autres exécutions, accessoires et pièces de rechange sur demande.

✓ Disponible du stock (sous réserve de vente intermédiaire)

Tambour de câble en butyl-caoutchouc type 502 l×h×p=310×417×252 mm



| N° art. | Exécution | Sortie | Câble | Fiche |
|----------|---------------------|----------------------|-----------------------------------|----------|
| ✓ 227766 | en butyl-caoutchouc | T23, T25, 2×CEE 16/5 | 30m, 5×2.5mm ² , jaune | CEE 16/5 |

avec thermorupteur

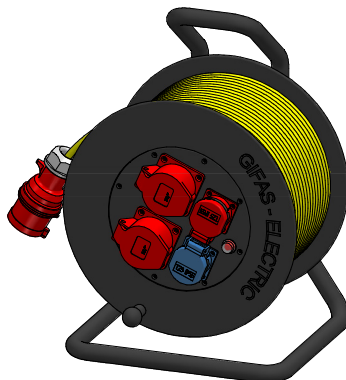
Tambour de câble avec ressort type 520



| N° art. | Dimensions Nbre cond.×mm ² | Longueur de câble enroulé | Puissance câble enroulé | Puissance câble déroulé |
|----------|---------------------------------------|---------------------------|-------------------------|-------------------------|
| ✓ 058047 | 3×1.0 | 6m + 1 m libre | 1'100W | 1'600W |
| ✓ 058049 | 3×1.5 | 5m + 1 m libre | 1'400W | 1'900W |

avec thermorupteur

Tambour de câble en butyl-caoutchouc type 503 l×h×p=340×487×300 mm



| N° art. | Exécution | Sortie | Câble | Fiche |
|----------|---------------------|----------------------|---------------------------------|----------|
| ✓ 227767 | en butyl-caoutchouc | T23, T25, 2×CEE 16/5 | 50m, 5×2.5mm ² jaune | CEE 16/5 |

avec thermorupteur

Tambour de câble avec ressort type 521



| N° art. | Dimensions Nbre cond.×mm ² | Longueur de câble enroulé | Puissance câble enroulé | Puissance câble déroulé |
|-----------|---------------------------------------|---------------------------|-------------------------|-------------------------|
| ✓ *035034 | 3×1.0 | 12.5m + 1.5m libre | 900W | 1'400W |
| ✓ *035063 | 3×1.5 | 10m + 1.5m libre | 1'200W | 1'800W |
| ✓ 035182 | 5×1.5 | 5.5m + 1.5m libre | 1'400W | 1'900W |
| ✓ 037942 | 1×6.0 | 12.5m + 1.5m libre | – | – |

*avec thermorupteur

Enrouleur pour tuyaux d'air comprimé et eau froide



| N° art. | Exécution | Longueur de tuyau enroulé | Ø Intérieur | Raccordement | Presion |
|----------|-----------|---------------------------|-------------|--------------|---------|
| ✓ 039797 | type 585 | 10m + 2m libre | 8mm | 1/4" | 12 bars |



Exemple de gravure

Autres exécutions, accessoires et pièces de rechange sur demande.

✓ Disponible du stock (sous réserve de vente intermédiaire)

Systemes de couplage normes CH / Systemes de couplage normes CEE

Fiches IP55



| N° art. | Désignation | Pôles | Tension (50-60Hz) | Puissance |
|----------|-----------------|--------|-------------------|-----------|
| ✓ 860813 | Fiche noire T13 | P+N+E | 230V | 10A |
| ✓ 860815 | Fiche noire T15 | 3P+N+E | 230/400V | 10A |
| ✓ 860823 | Fiche noire T23 | P+N+E | 230V | 16A |
| ✓ 860825 | Fiche noire T25 | 3P+N+E | 230/400V | 16A |

Connecteurs IP55



| N° art. | Désignation | Pôles | Tension (50-60Hz) | Puissance |
|----------|---------------------|--------|-------------------|-----------|
| ✓ 860814 | Connecteur noir T13 | P+N+E | 230V | 10A |
| ✓ 860816 | Connecteur noir T15 | 3P+N+E | 230/400V | 10A |
| ✓ 860824 | Connecteur noir T23 | P+N+E | 230V | 16A |
| ✓ 860826 | Connecteur noir T25 | 3P+N+E | 230/400V | 16A |

Prises à encastrer IP55



| N° art. | Désignation | Pôles | Tension (50-60Hz) | Puissance |
|----------|-----------------------------|--------|-------------------|-----------|
| ✓ 860913 | Prise à encastrer bleu T13 | P+N+E | 230V | 10A |
| ✓ 860914 | Prise à encastrer gris T13 | P+N+E | 230V | 10A |
| ✓ 860916 | Prise à encastrer noir T13 | P+N+E | 230V | 10A |
| ✓ 860915 | Prise à encastrer rouge T15 | 3P+N+E | 400V | 10A |
| ✓ 860923 | Prise à encastrer bleu T23 | P+N+E | 230V | 16A |
| ✓ 860924 | Prise à encastrer gris T23 | P+N+E | 230V | 16A |
| ✓ 860925 | Prise à encastrer rouge T25 | 3P+N+E | 400V | 16A |

Systeme de couplage CEE en matiere synthetique IP44, IP44/IP54



| N° art. | Désignation | Pôles | Tension (50-60Hz) | Puissance |
|----------|-------------------|--------|-------------------|-----------|
| ✓ 056857 | Fiche | 2P+E | 230V | 16A |
| ✓ 056864 | Connecteur | 2P+E | 230V | 16A |
| ✓ 056929 | Prise à encastrer | 2P+E | 230V | 16A |
| ✓ 056860 | Fiche | 3P+N+E | 400V | 16A |
| ✓ 056867 | Connecteur | 3P+N+E | 400V | 16A |
| ✓ 056931 | Prise à encastrer | 3P+N+E | 400V | 16A |
| ✓ 056861 | Fiche | 3P+N+E | 400V | 32A |
| ✓ 056868 | Connecteur | 3P+N+E | 400V | 32A |
| ✓ 056933 | Prise à encastrer | 3P+N+E | 400V | 32A |
| ✓ 021637 | Prise apparente* | 3P+N+E | 400V | 16A |
| ✓ 045997 | Prise apparente* | 3P+N+E | 400V | 32A |

* se dévisse avec un filetage M25

Systeme de couplage CEE en matiere synthetique IP67



| N° art. | Désignation | Pôles | Tension (50-60Hz) | Puissance |
|----------|-------------------|--------|-------------------|-----------|
| ✓ 055992 | Fiche | 2P+E | 230V | 16A |
| ✓ 056000 | Connecteur | 2P+E | 230V | 16A |
| ✓ 055975 | Prise à encastrer | 2P+E | 230V | 16A |
| ✓ 055993 | Fiche | 3P+N+E | 400V | 16A |
| ✓ 056001 | Connecteur | 3P+N+E | 400V | 16A |
| ✓ 055977 | Prise à encastrer | 3P+N+E | 400V | 16A |
| ✓ 055994 | Fiche | 3P+N+E | 400V | 32A |
| ✓ 056002 | Connecteur | 3P+N+E | 400V | 32A |
| ✓ 055980 | Prise à encastrer | 3P+N+E | 400V | 32A |
| ✓ 055995 | Fiche | 3P+N+E | 400V | 63A |
| ✓ 056003 | Connecteur | 3P+N+E | 400V | 63A |
| ✓ 055991 | Prise à encastrer | 3P+N+E | 400V | 63A |

Autres exécutions, accessoires et pièces de rechange sur demande.

✓ Disponible du stock (sous réserve de vente intermédiaire)

Systeme de couplage spcial CEE



| N° art. | Dsignation | Ples | Tension 50 - 60 Hz | Puis- sance |
|----------|------------------------------|--------|--------------------|-------------|
| ✓ 056047 | Fiche contrle champ tournant | 3P+N+E | 400V | 16A |
| ✓ 051309 | Inverseur de phase | 3P+N+E | 400V | 16A |
| ✓ 051310 | Inverseur de phase | 3P+N+E | 400V | 32A |

Divers couplages



| N° art. | Dsignation |
|----------|--|
| ✓ 243196 | Fiche T12, noire en polyamide, 2P+E, 10A-230V |
| ✓ 010365 | Connecteur type 13, noir en polyamide, 2P+E, 10A-230V |
| ✓ 054924 | Fiche T12, blanche en polyamide, 2P+E, 10A-230V |
| ✓ 041991 | Connecteur type 13, blanc en polyamide, 2P+E, 10A-230V |
| ✓ 010357 | Fiche de dervation 3×type 13, noire en nylon, 2P+E, 10A-230V |
| 024274 | Fiche de dervation 3×type 13, blanche en nylon, 2P+E, 10A-230V |
| ✓ 044358 | Fiche T23, synthtique, 2P+E, 16A-250V/50-60Hz |
| ✓ 044365 | Connecteur T23, synthtique, 2P+E, 16A-250V/50-60Hz |
| ✓ 044374 | Fiche T25, synthtique, 3P+N+E, 16A-250/400V/50-60Hz |
| ✓ 044378 | Connecteur T25, synthtique, 3P+N+E, 16A-250/400V/50-60Hz |
| ✓ 028498 | Prise à encastrer 1×RJ45 Cat. 6 Module 8 jaune, IP55, incl. joint plat |
| ✓ 026235 | Prise à encastrer 2×RJ45 Cat. 6 Module 8 jaune, IP55, incl. joint plat |

Dispositif de scurit de personnes PRCD-S IP55 Fiches d'adaptation FI



| N° art. | Dsignation |
|----------|--|
| ✓ 059069 | Dispositif de scurit de personnes PRCD-S 10mA/230V/16A sans cble/sans connecteur |
| ✓ 222286 | Dispositif de scurit de personnes PRCD-S 30mA/230V/16A sans cble/sans connecteur |
| ✓ 229354 | Fiches d'adaptation FI, PRCD-S 2m T13/T13 |
| 229351 | Fiches d'adaptation FI, PRCD-S 3m T13/3×T13, 30mA |
| 229352 | Fiches d'adaptation FI, PRCD-S 5m T13/3×T13, 10mA |
| 229353 | Fiches d'adaptation FI, PRCD-S 5m T23, 30mA |

Autres exccutions, accessoires et pces de rechange sur demande.

✓ Disponible du stock (sous rserve de vente intermdiaire)

Câble de soudure Douflex



| N° art. | Dimensions mm ² | ø extérieur env. mm |
|----------|----------------------------|---------------------|
| ✓ 241546 | 16 | 11.0 |
| ✓ 241547 | 25 | 13.0 |
| ✓ 241548 | 35 | 15.0 |
| ✓ 241549 | 50 | 16.5 |
| ✓ 241551 | 70 | 18.0 |
| ✓ 241552 | 95 | 22.5 |

Garniture avec fiche et connecteur ou fiche et pince de masse / Câble de pontage et démarrage pour camions ou voitures



| N° art. | Désignation | Section | Longueur |
|---------|---|-------------------|----------|
| 241675 | Câble de prolongation | 25mm ² | 10m |
| 241676 | Câble de prolongation | 35mm ² | 10m |
| 241677 | Câble de prolongation | 50mm ² | 10m |
| 241678 | Câble de prolongation | 70mm ² | 10m |
| 241717 | Garniture de raccordement de masse | 25mm ² | 5m |
| 241718 | Garniture de raccordement de masse | 35mm ² | 5m |
| 241719 | Garniture de raccordement de masse | 50mm ² | 5m |
| 241720 | Garniture de raccordement de masse | 70mm ² | 5m |
| 241674 | Câble de pontage orange, avec 2 pinces rouges | 50mm ² | 10m |
| 241673 | Câble de pontage, avec 2 pinces noires | 50mm ² | 10m |



en acier galvanisé

en fonte de laiton massif

Pince de mise à terre / en acier galvanisé

| N° art. | Câble | Ouverture max. | Courant max. | Raccordement |
|----------|----------------------|----------------|--------------|---------------------------------------|
| ✓ 016166 | 16-25mm ² | 45mm | 170A | mâchoires avec cosse à sertir rayon |
| ✓ 014315 | 16-25mm ² | 45mm | 170A | mâchoires avec cosse à sertir dentées |
| ✓ 046760 | 50-70mm ² | 60mm | 400A | cosse à sertir |
| ✓ 010986 | 25-70mm ² | 70mm | 600A | cosse à sertir |

Pince de mise à terre / en fonte de laiton massif

| | | | | |
|----------|----------------------|------|------|----------------------|
| ✓ 045431 | 70-95mm ² | 45mm | 600A | raccordement interne |
|----------|----------------------|------|------|----------------------|

Couplages pour câble de soudure fiches et douilles



Fiches

Douilles

Fiches

| N° art. | Courant max. | Ø de broche | pour section de câble |
|-----------|--------------|-------------|-----------------------|
| ✓ 010949 | 200A | 9.0mm | 16-25mm ² |
| ✓ 010951 | 400A | 13.0mm | 35-50mm ² |
| ✓ 010952 | 600A | 13.0mm | 50-70mm ² |
| ✓ *010953 | 600A | 13.0mm | 70-95mm ² |

*Raccordement avec bornes doubles

Fiches à encastrer avec couvercle

| N° art. | Courant max. | Ø de broche | pour section de câble | Vis de raccordement* |
|----------|--------------|-------------|-----------------------|----------------------|
| ✓ 011029 | 200A | 9.0mm | 16-25mm ² | M8×12 |
| ✓ 010961 | 400A | 13.0mm | 35-70mm ² | M10×16 |
| ✓ 010962 | 600A | 13.0mm | 50-95mm ² | M12×20 |

*Raccordement avec cosse à sertir

Douilles

| N° art. | Courant max. | Ø de broche | pour section de câble |
|-----------|--------------|-------------|-----------------------|
| ✓ 010965 | 200A | 9.0mm | 16-25mm ² |
| ✓ 010966 | 400A | 13.0mm | 35-50mm ² |
| ✓ 010967 | 600A | 13.0mm | 50-70mm ² |
| ✓ *010968 | 600A | 13.0mm | 70-95mm ² |

*Raccordement avec bornes doubles

Douilles à encastrée avec couvercle

| N° art. | Courant max. | Ø de broche | pour section de câble | Vis de raccordement* |
|----------|--------------|-------------|-----------------------|----------------------|
| ✓ 011030 | 200A | 9.0mm | 16-25mm ² | M8×12 |
| ✓ 010976 | 400A | 13.0mm | 35-70mm ² | M10×16 |
| ✓ 010977 | 600A | 13.0mm | 50-95mm ² | M12×20 |

*Raccordement avec cosse à sertir

Porte-électrodes



Porte-électrodes avec mâchoires de serrage

Porte-électrodes avec tête mobile

Porte-électrodes avec mâchoires de serrage

| N° art. | 35% | 60% | pour électrode Ø | pour câble de soudure |
|----------|------|------|------------------|-----------------------|
| ✓ 010980 | 400A | 300A | 2.0-5.5mm | 35-50mm ² |
| ✓ 010981 | 450A | 300A | 2.0-6.0mm | 50-70mm ² |

Porte-électrodes avec tête mobile

| | | | | |
|----------|------|------|-----------|----------------------|
| ✓ 010982 | 400A | 200A | 1.0-6.0mm | 35-50mm ² |
| ✓ 010983 | 600A | 400A | 2.0-8.0mm | 70-95mm ² |

Autres exécutions, accessoires et pièces de rechange sur demande.

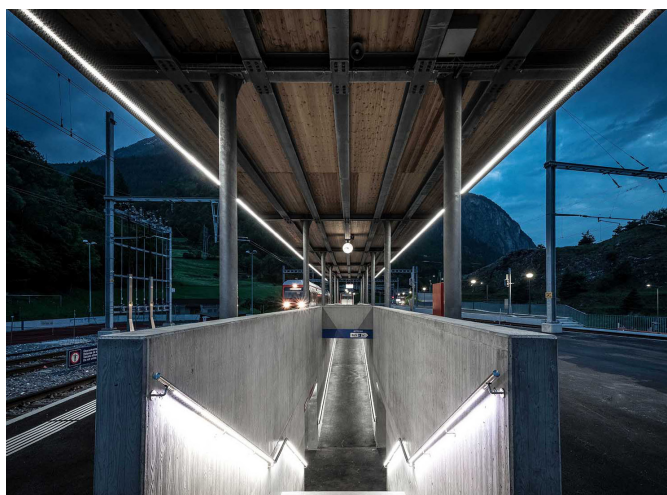
✓ Disponible du stock (sous réserve de vente intermédiaire)



LaneLED GFK, tunnel Glatscheras



LaneLED WALL, Passerelle de Torretta Bellinzona



LaneLED WALL et LaneLED INOX42, gare Sembrancher



LaneLED INOX42, Lindenplatz Baden



Valise de contrôle portable



Borne de charge pour véhicules électriques, EBS Schwyz



Interrupteurs de sécurité dans boîtier type 2812, jaune, STEP Herisau



Vous trouvez notre assortiment complet
et les solutions spéciales sous

www.gifas.ch



Boîtier de prises souterrain Fonto et Masso, centre commercial Plus City



Distribution électrique souterraine, Parc St-Jacques, Bâle



CircLED rond-point Bachenbülach



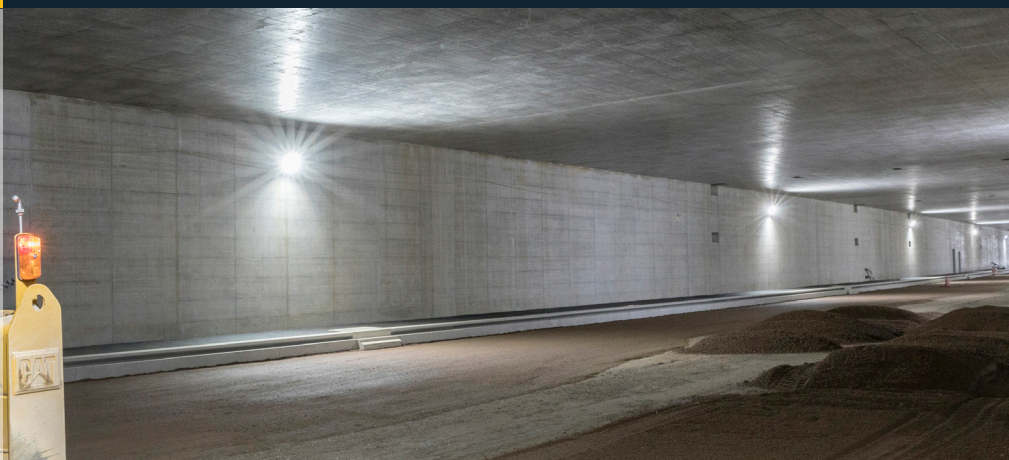
VisuLED HOME, Jura Elektroapparate AG Niederbuchsiten

CONTACTEZ-NOUS

Vous trouvez les nouveautés d'assortiment et solutions de clients ainsi que le catalogue de nos produits sur notre site:

www.gifas.ch

Sous réserve de modifications techniques. V 0524



GIFAS
ELECTRIC

GIFAS-ELECTRIC GmbH
Dietrichstrasse 2
CH-9424 Rheineck

+41 71 886 44 44
+41 71 886 44 49
info@gifas.ch
www.gifas.ch